

# Crecimiento, inflación y pobreza en el Perú.

Waldo Mendoza Bellido  
Departamento de Economía de la PUCP

IEP, 22 agosto 2008



PONTIFICIA  
UNIVERSIDAD  
CATÓLICA  
DEL PERÚ

# Contenido.

---

---

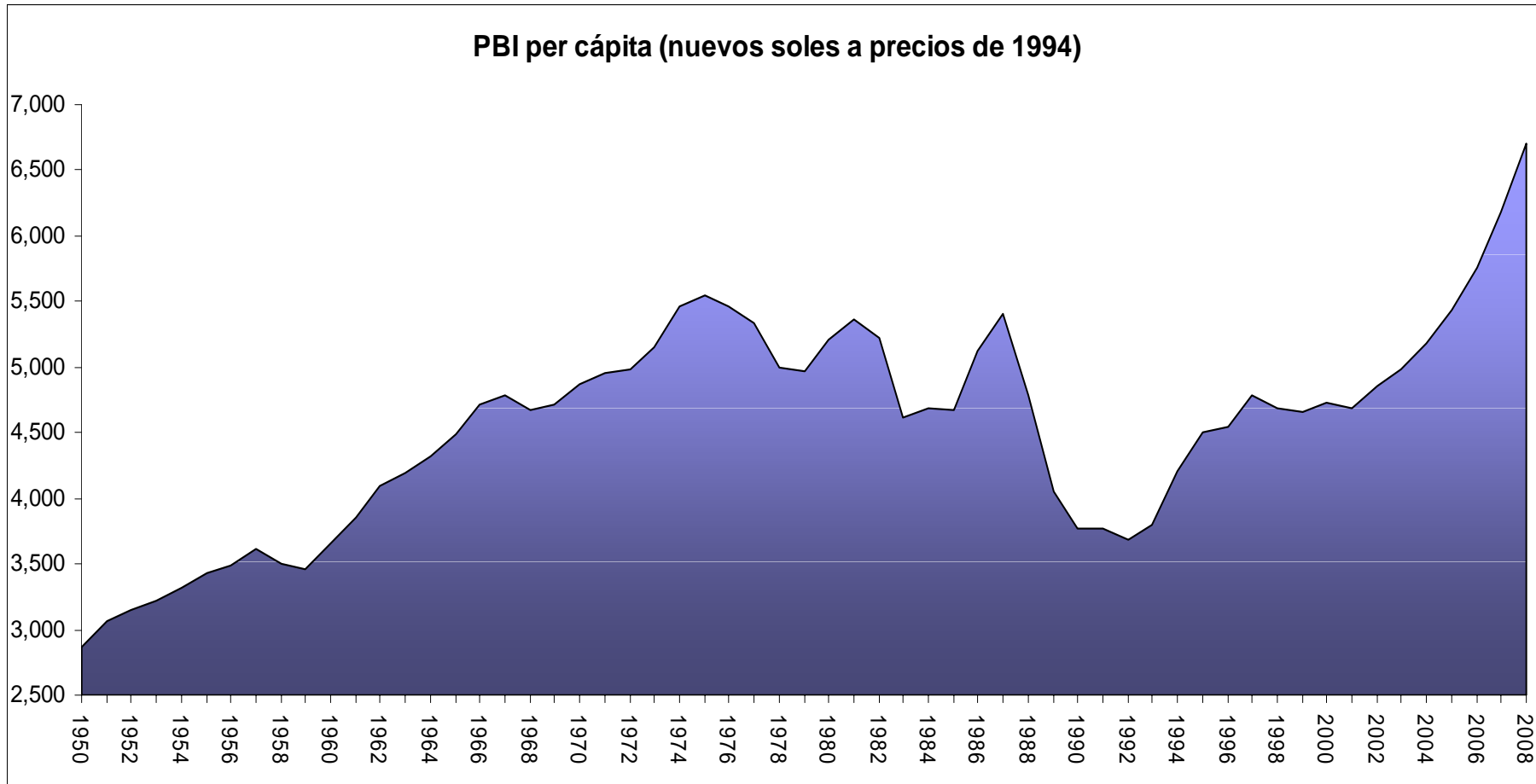
- 1. Crecimiento económico y pobreza.**
- 2. Ciclo económico y pobreza.**
- 3. Inflación y pobreza.**
- 4. Pobreza y distribución del ingreso.**
- 5. Sostenibilidad del crecimiento económico con baja inflación....y de la reducción de la pobreza.**
- 6. Nuevo contexto: respuestas del MEF y el BCRP.**
- 7. Opciones de política económica.**



# 1. Crecimiento económico y pobreza.



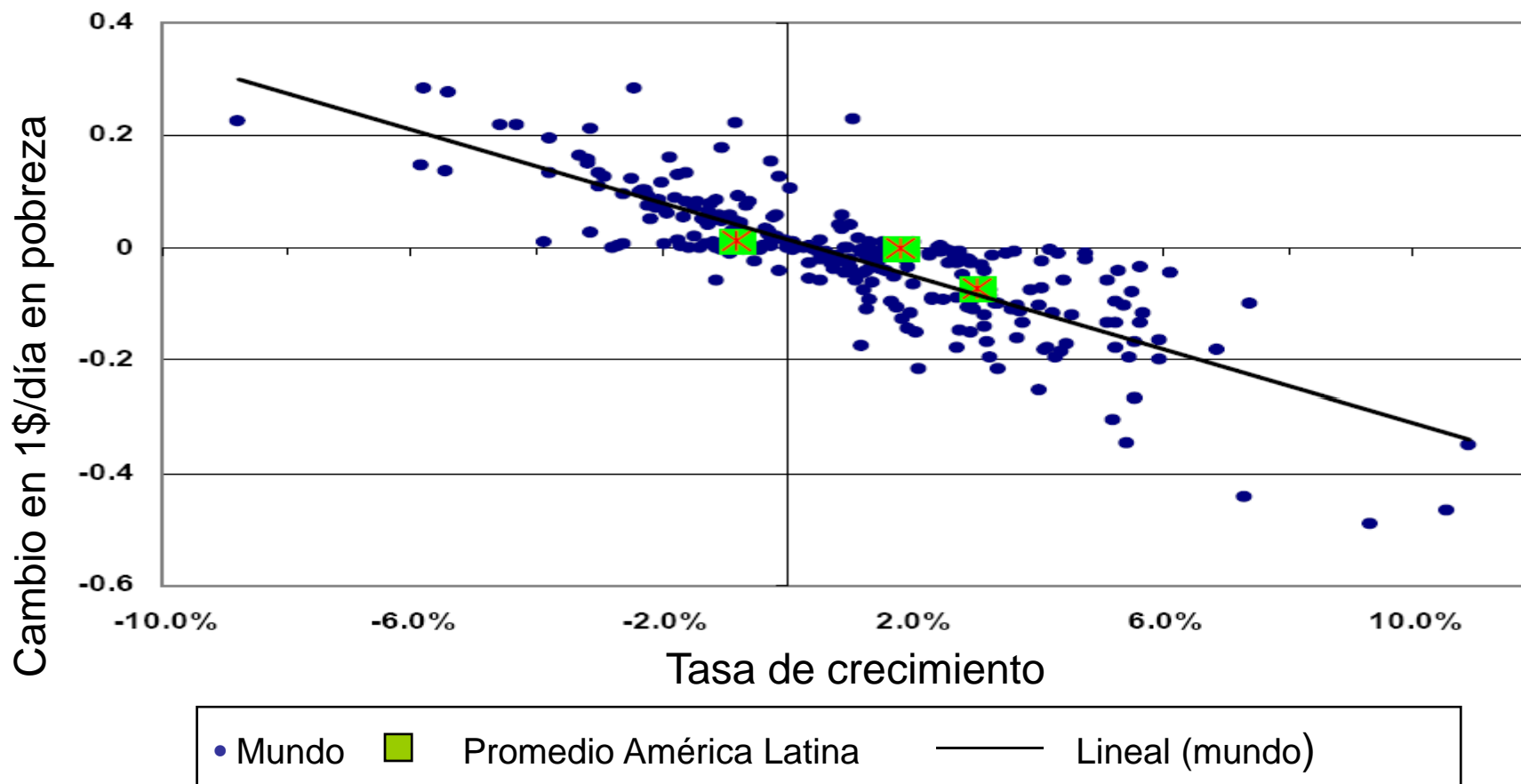
# PBI per cápita.



Fuente: BCRP



# Crecimiento económico y pobreza: la evidencia internacional.

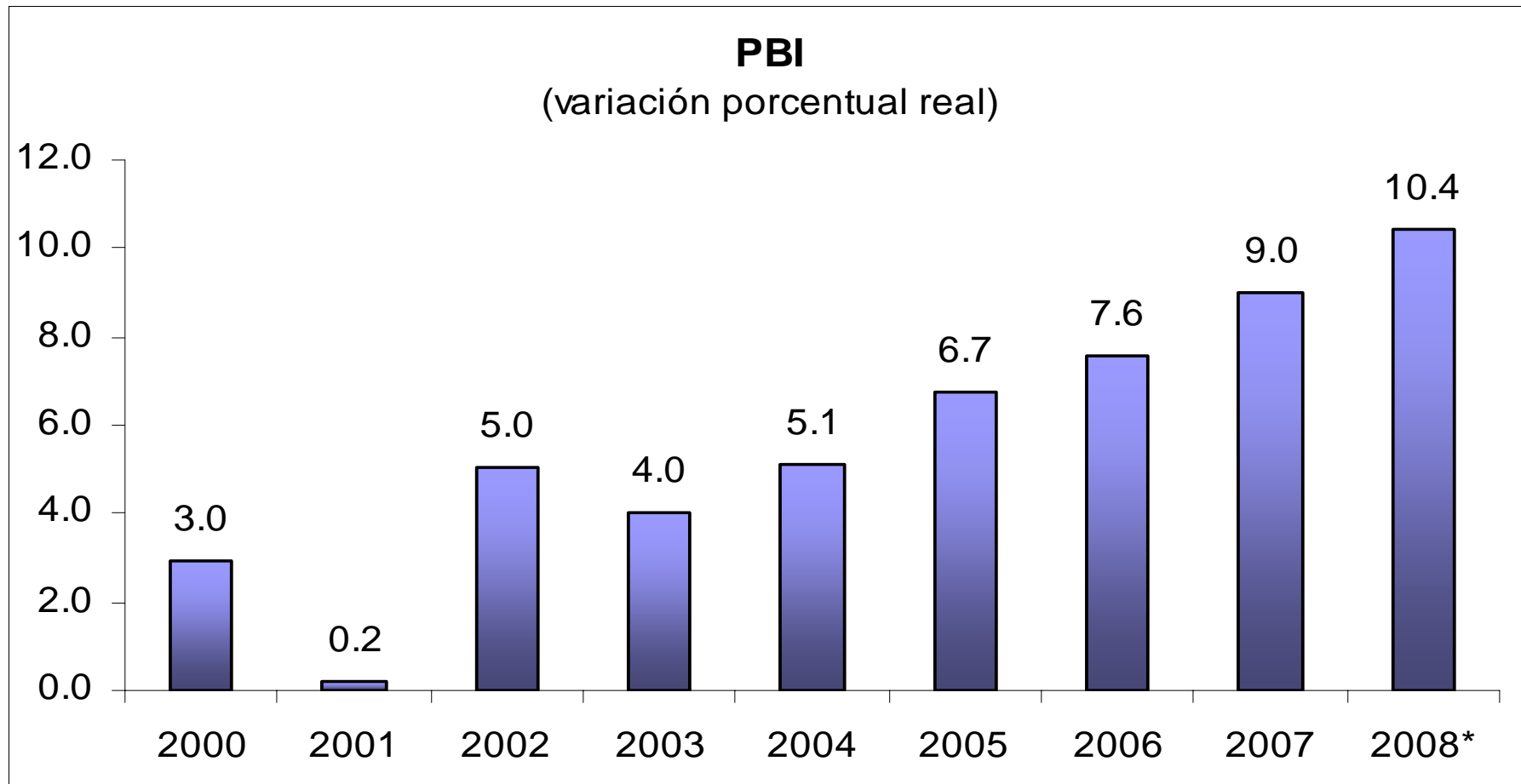


Fuente: Sala-i-Martin (2007)

## 2. Ciclo económico y pobreza.



# Producto Bruto Interno.

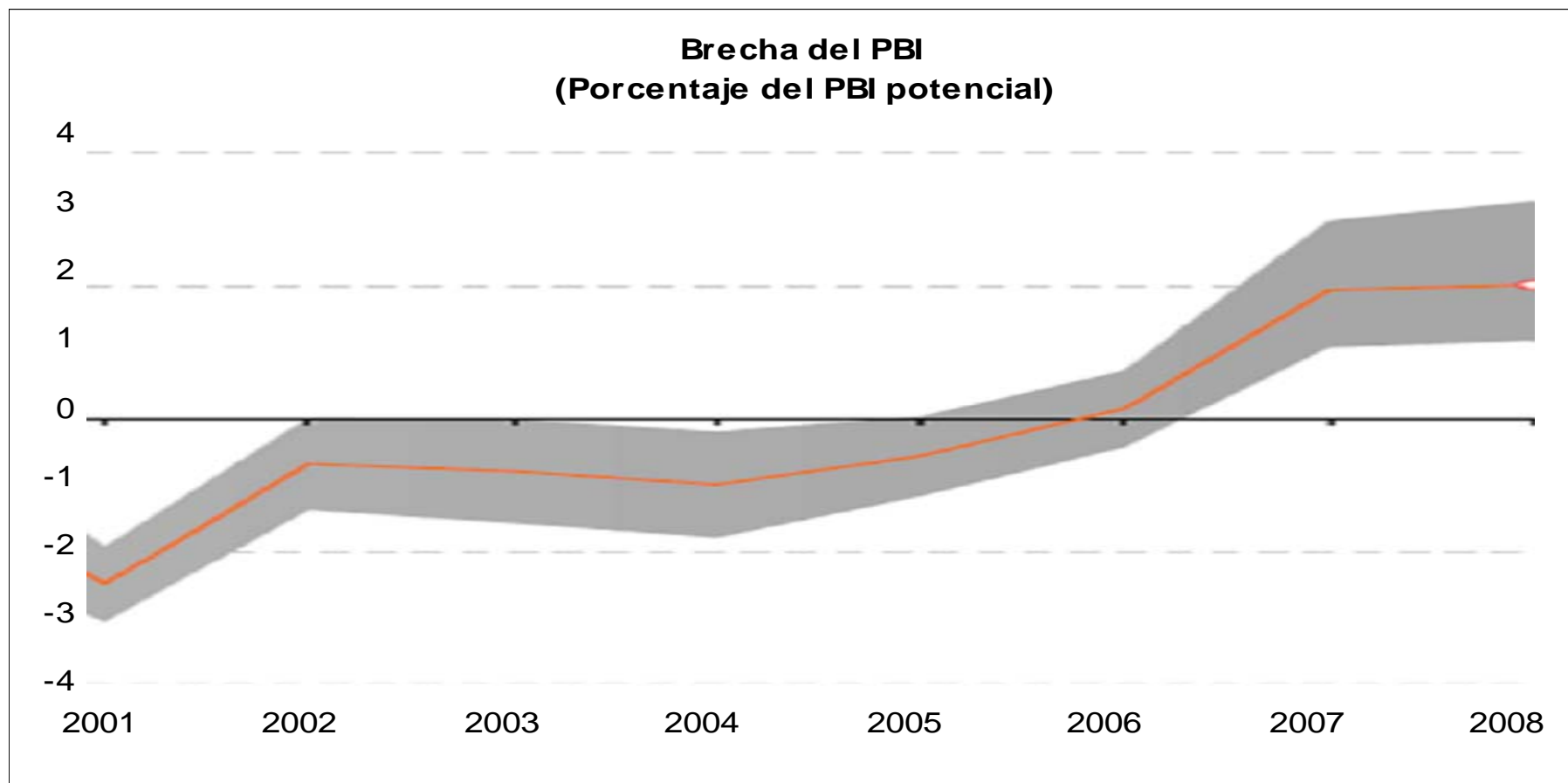


Fuente: BCRP. \*enero – julio de 2008



PONTIFICIA  
UNIVERSIDAD  
CATÓLICA  
DEL PERÚ

# Fase expansiva del ciclo económico.



Fuente: BCRP-Reporte de Inflación mayo 2008.



# La composición del crecimiento económico.

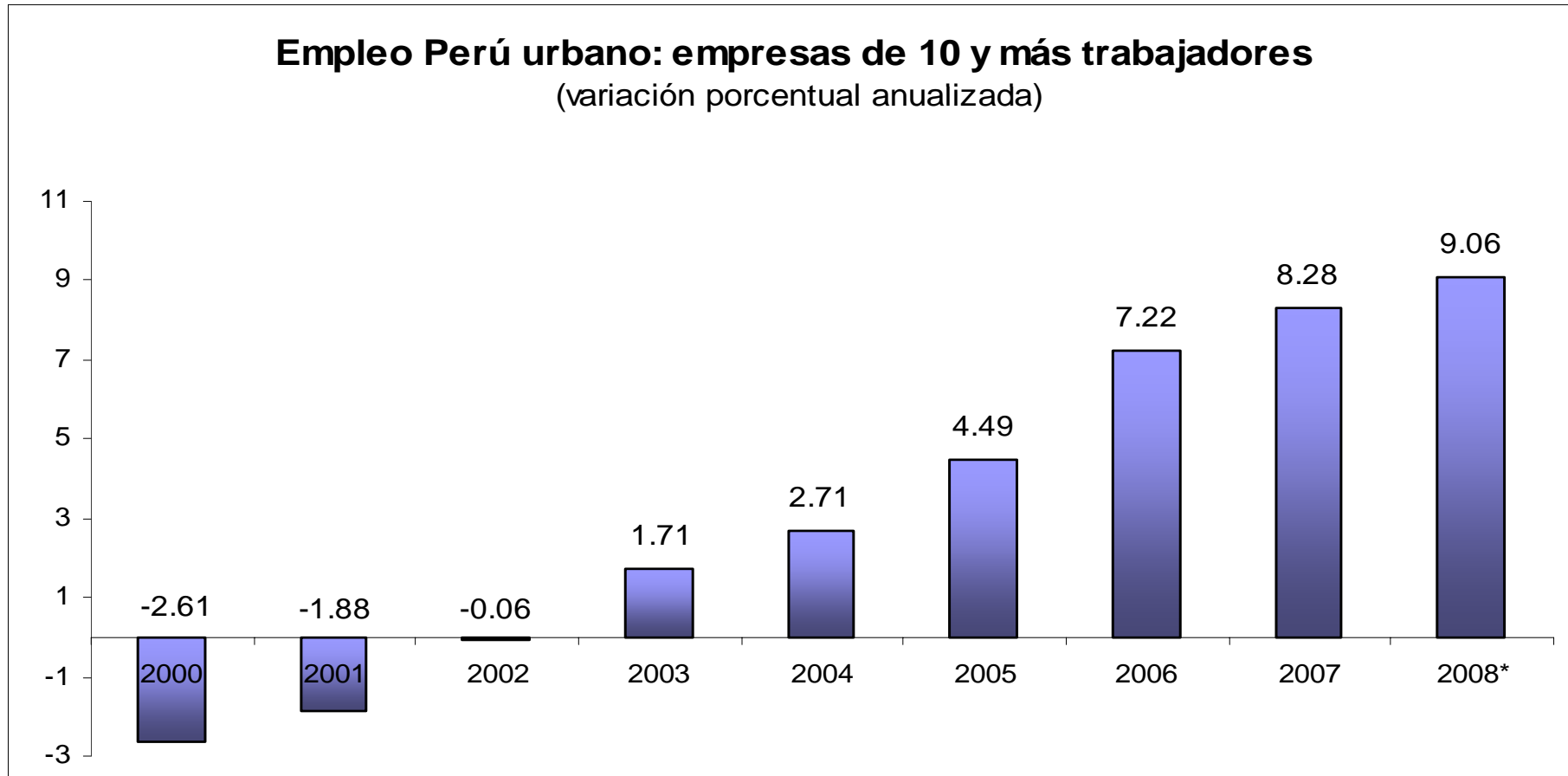
PBI (Variaciones porcentuales reales)			
	2002-2005	2006-2007	2008*
PBI primario	5.3	2.9	5.2
PBI no primario	5.1	9.5	11.5
PBI	5.2	8.5	10.4
Demanda interna	4.4	10.5	13.0
Exportaciones	11	3.2	8.0

\*promedio enero-junio

Fuente: BCRP.



# El canal del empleo.



\*Enero – mayo 2008

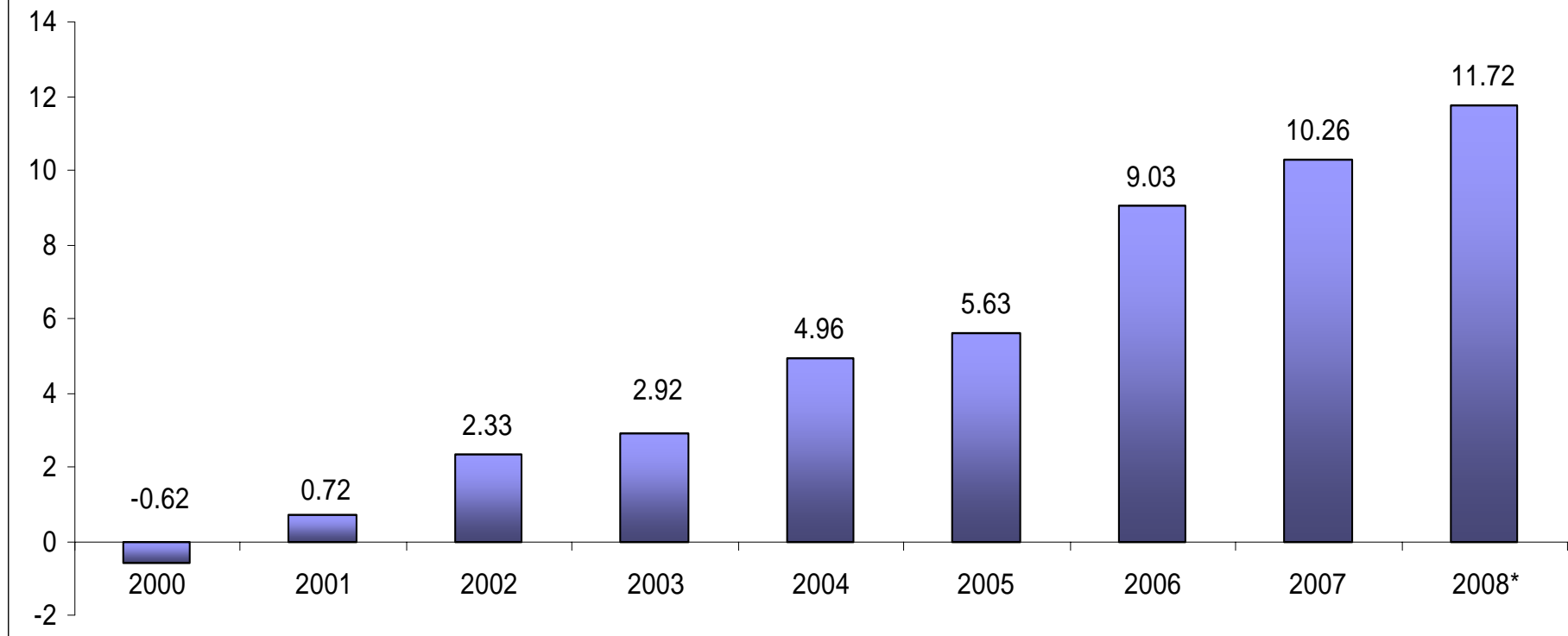
Fuente: BCRP



PONTIFICIA  
UNIVERSIDAD  
CATÓLICA  
DEL PERÚ

# El canal del empleo.

**Empleo Lima Metropolitana: empresas de 100 y más trabajadores**  
(variación porcentual anualizada)



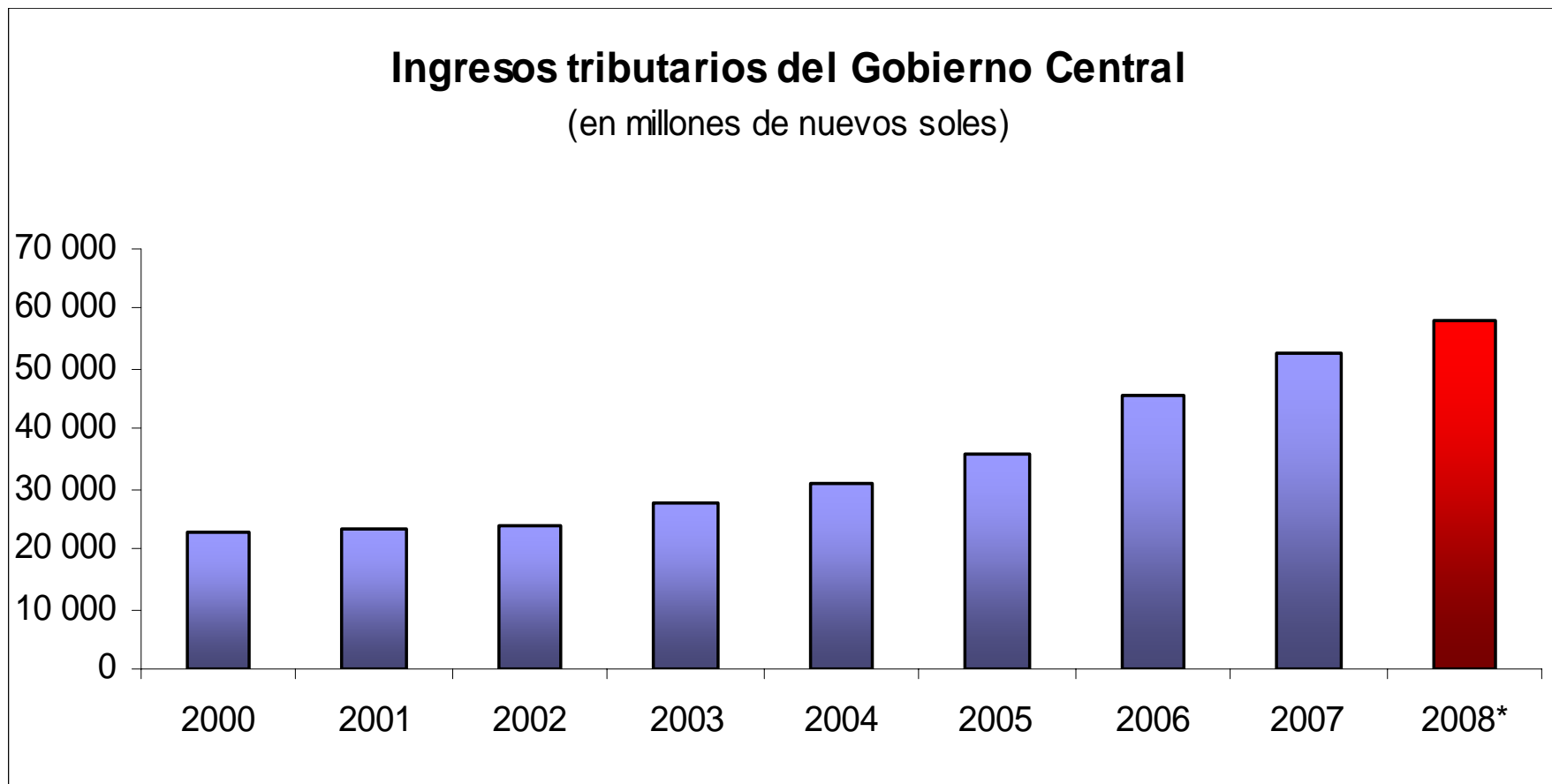
\*Enero – mayo 2008

Fuente: BCRP



PONTIFICIA  
UNIVERSIDAD  
CATÓLICA  
DEL PERÚ

# El canal de la recaudación.



Fuente: BCRP.

\*2008: Estimación

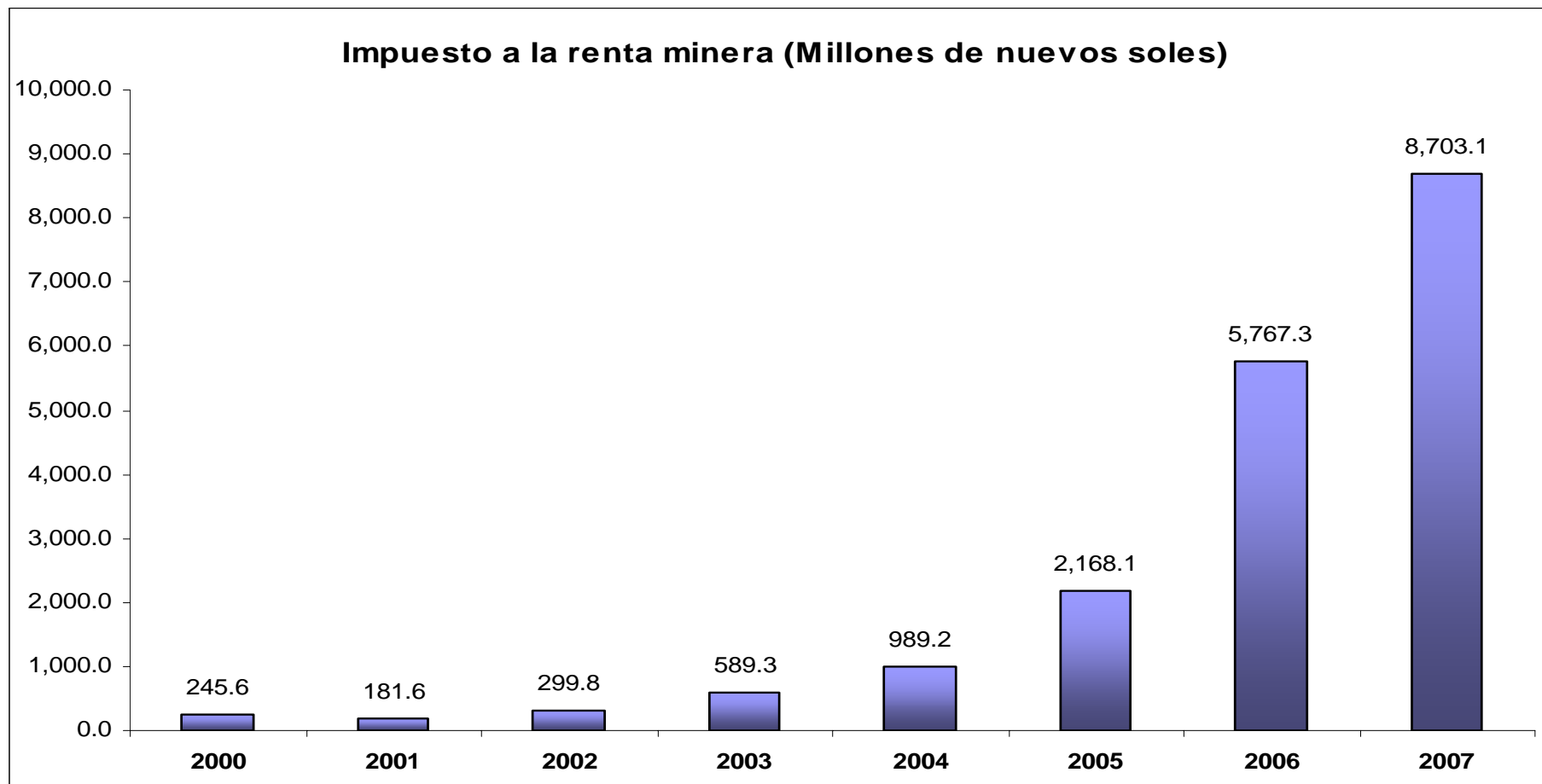
# El canal de la recaudación.



Fuente: BCRP

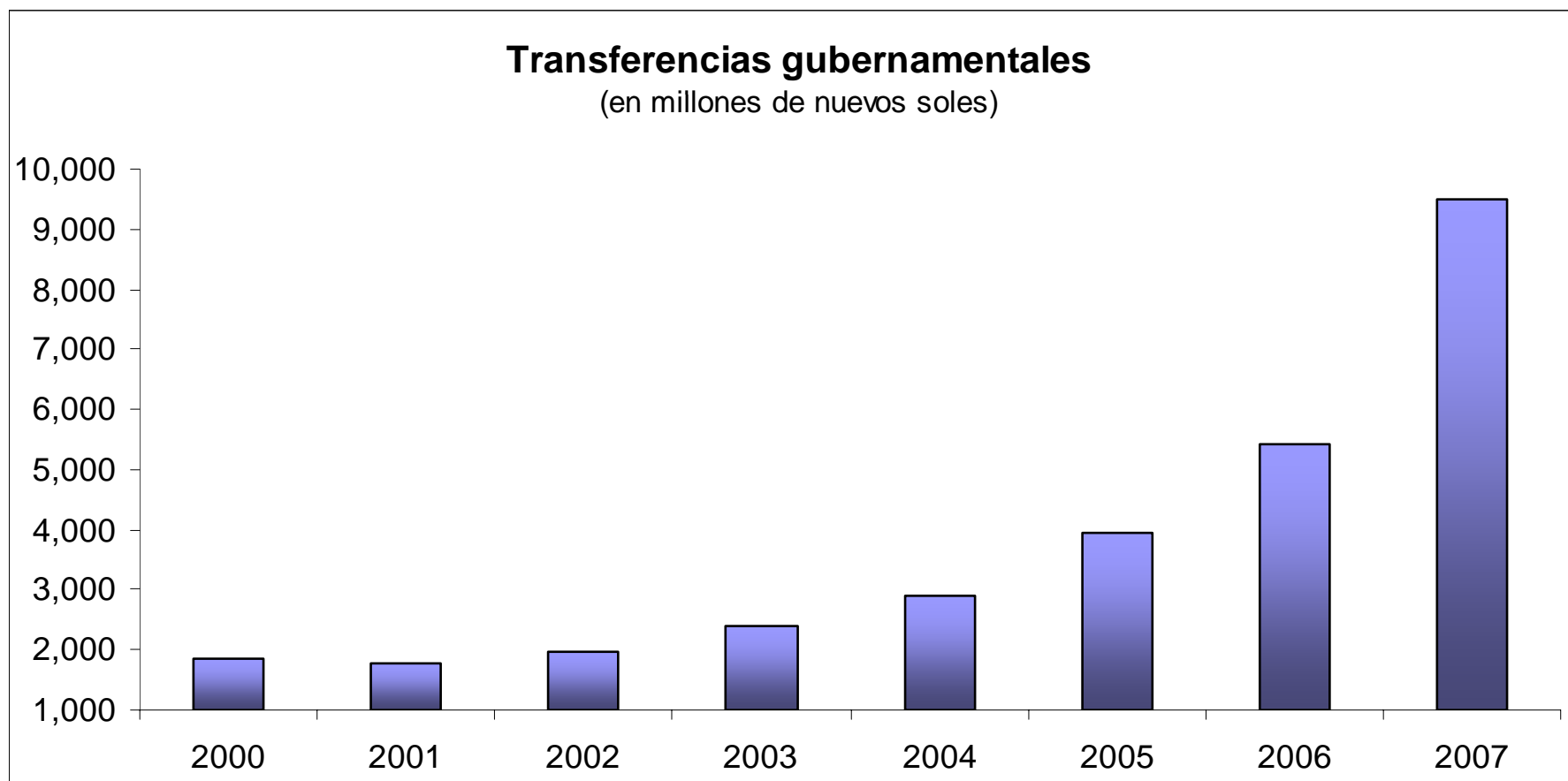


# El canal de la recaudación.



Fuente: MEF

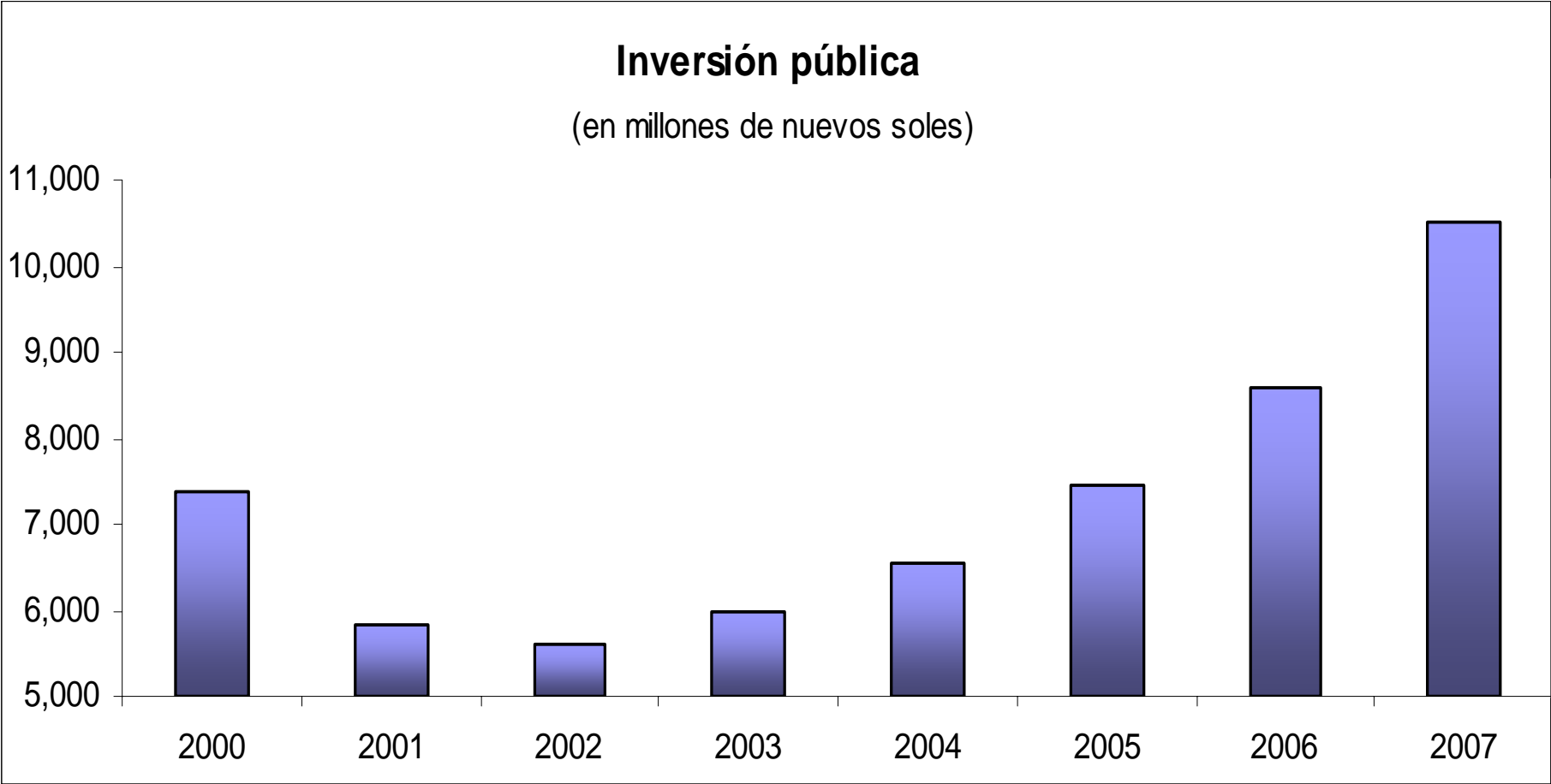
# El canal de la recaudación.



Fuente: MEF.

Transferencias gubernamentales= foncomun + canon y sobrecanon

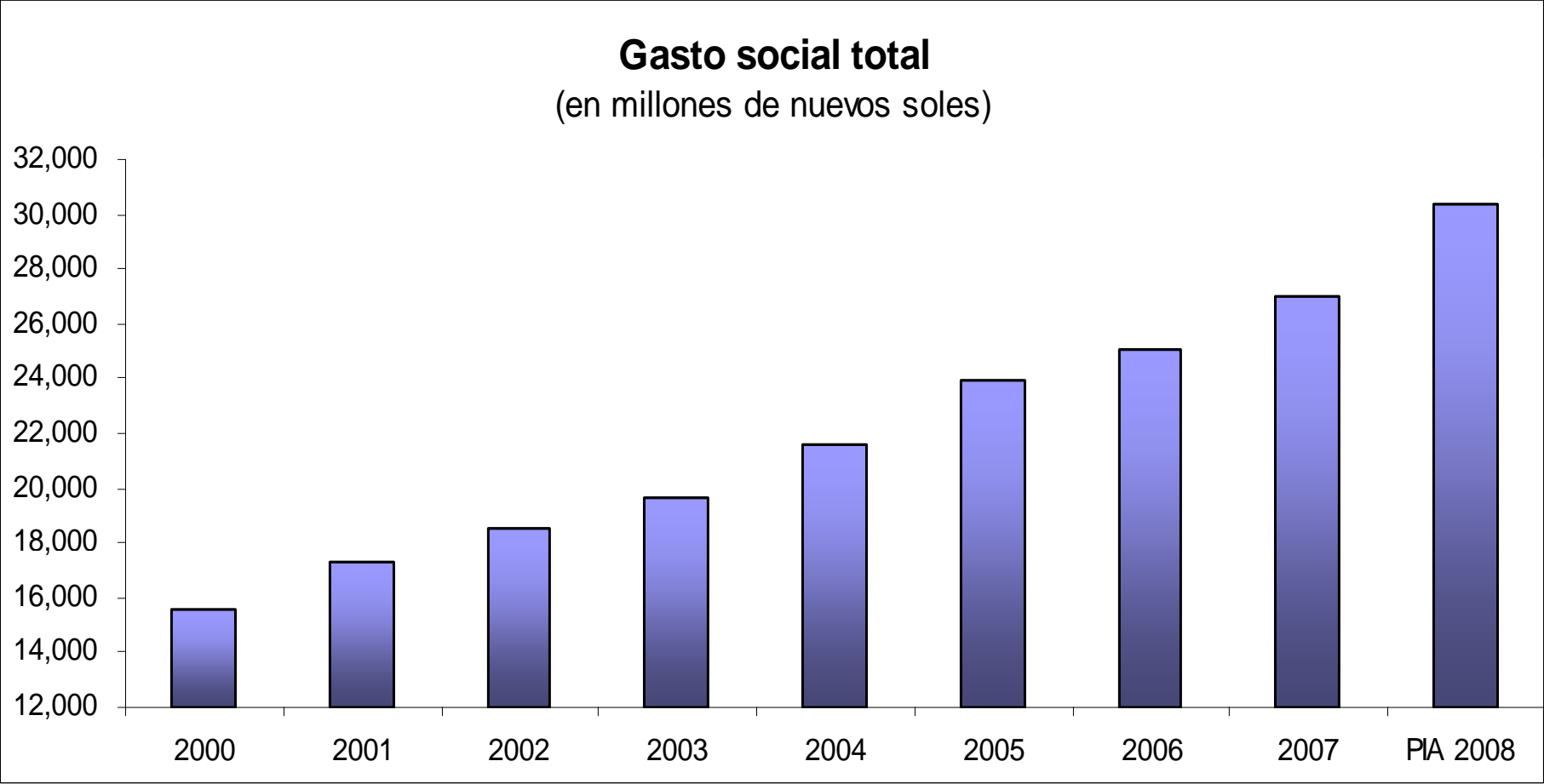
# El canal de la recaudación y la obra pública.



Fuente: BCRP

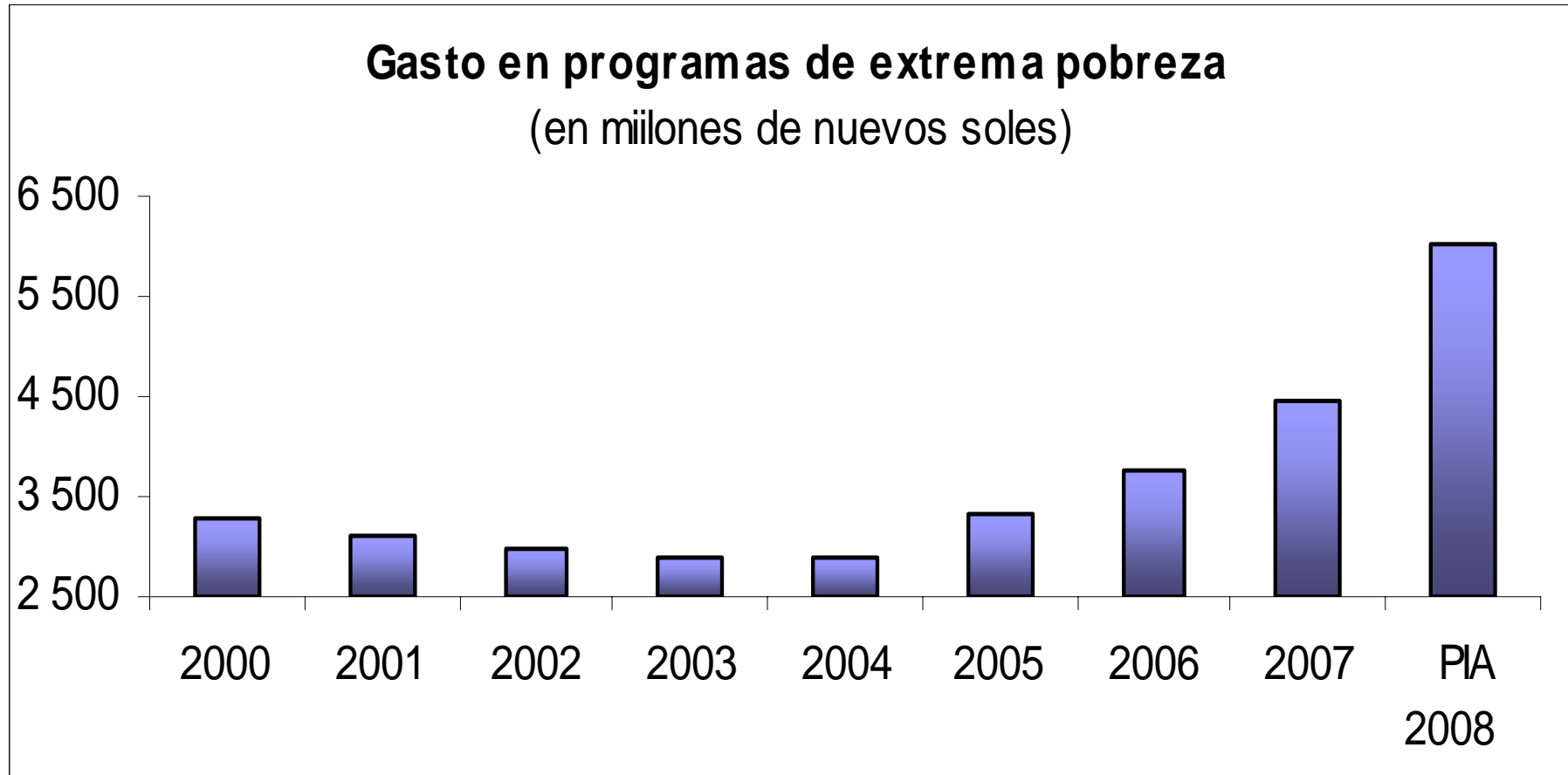


# El canal de la recaudación y el gasto social.



Fuente: MEF

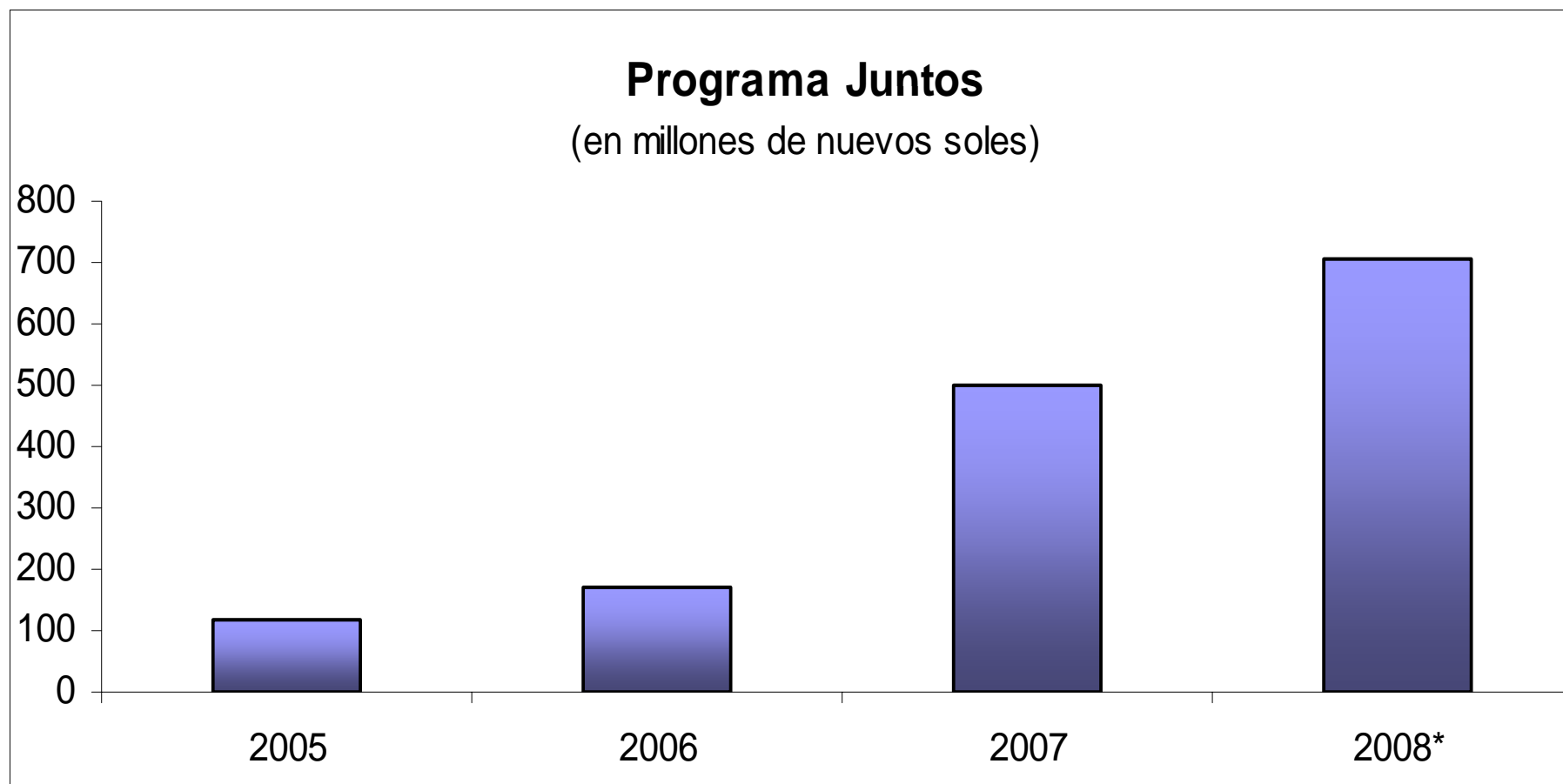
# El canal de la recaudación y el gasto en programas de extrema pobreza.



Fuente: MEF



# El canal de la recaudación y el gasto social: Programa Juntos.



Fuente: MEF. \*Monto presupuestado

# Elasticidad pobreza - crecimiento del PBI per cápita.

---

---

## Elasticidad Pobreza - Crecimiento del PBI per cápita (1998-2007)

	Pobreza	Pobreza extrema
Nacional	-0.59	-0.32

Fuente: INEI  
Elaboración propia



### 3. Inflación y pobreza.



# Inflación alta o hiperinflación y pobreza.

## Inflación y PBI per cápita

Año	1977	1978	1982	1983	1988	1989	1990
Tasa de crecimiento del PBI per cápita	-2.1	-6.3	-2.7	-11.5	-11.4	-15.3	-7.0
Inflación	32.6	73.9	72.9	125.1	1722.3	2775.3	7649.7

Fuente: BCRP



## Inflación de un dígito y pobreza.

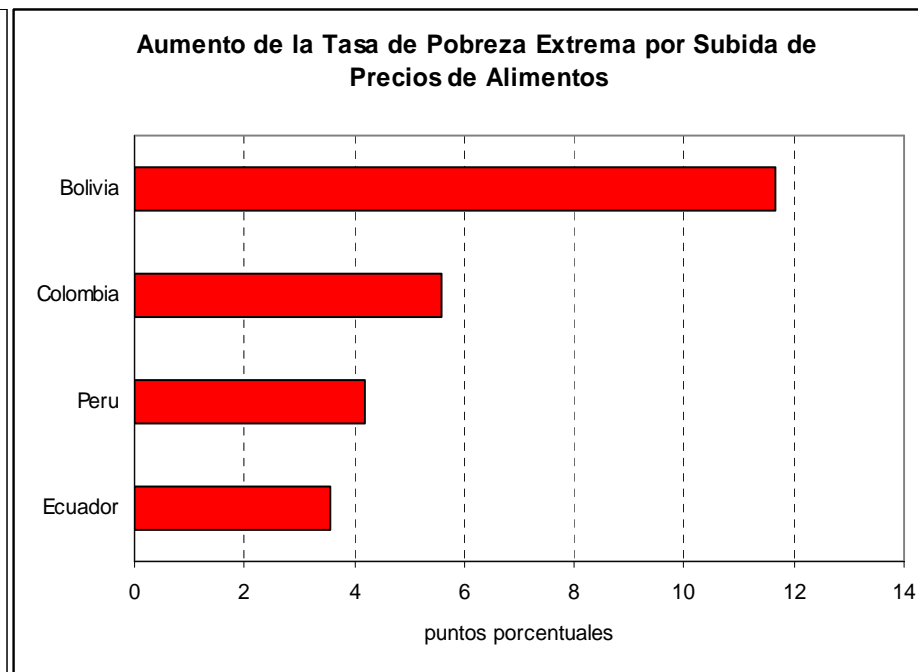
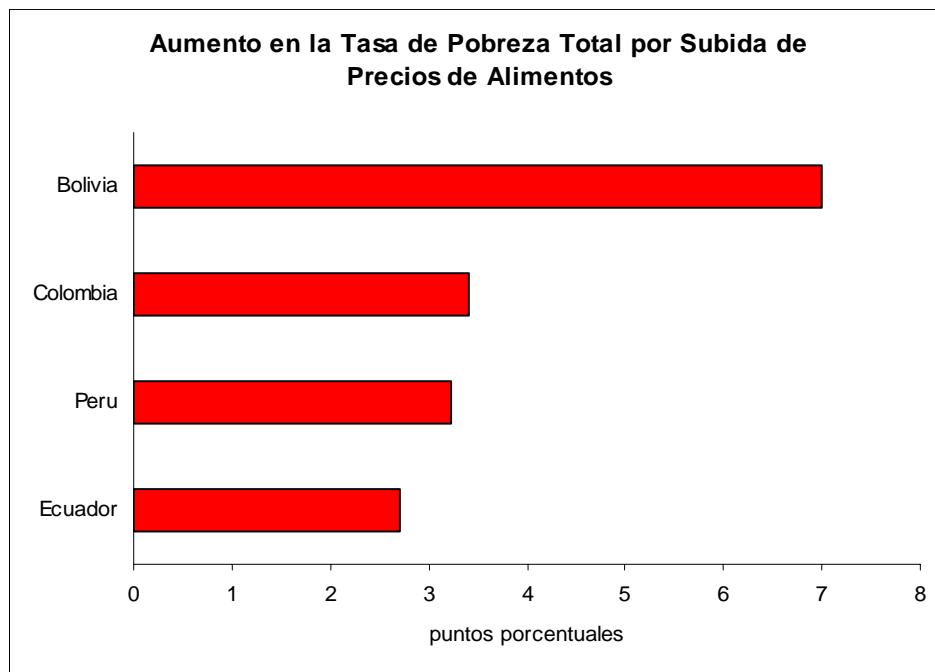
---

---

La relación entre la inflación moderada y la pobreza es menos nítida; especialmente cuando la inflación está liderada por la de alimentos. El efecto de corto plazo dependerá esencialmente de la proporción del gasto de los hogares destinado al consumo de alimentos (efecto precio) y de si los hogares son demandantes u oferentes netos de alimentos (efecto ingreso).



# Inflación de alimentos y pobreza



***Simulación con base en el incremento de los precios de los alimentos acumulado entre 2006 y marzo de 2008, asumiendo que los ingresos permanecen constantes y que no existe efecto sustitución entre alimentos y otros bienes. Son resultados hipotéticos que únicamente ilustran el orden de magnitud del fenómeno y no constituyen predicciones***

Fuente: BID (2008) Elaboración propia a partir de encuestas nacionales de ingresos y gastos



# Inflación según ponderaciones.

## Inflación Lima Metropolitana Julio 2008 / Julio 2007

	INEI Variación porcentual Julio 08 / Julio 07	Con Ponderaciones Apoyo por estrato				
		Total	AB	C	D	E
Alimentación	9,73	36	26	46	55	59
Transporte	2,12	10	8	12	13	13
Servicios básicos	-0,60	10	8	12	11	10
Educación	3,43	9	10	9	7	6
Otros gastos corrientes	2,78	6	5	7	7	7
Otros	2,23	29	43	14	6	6
<b>Inflación</b>	<b>5,79</b>	<b>4,84</b>	<b>4,14</b>	<b>5,54</b>	<b>6,25</b>	<b>6,48</b>

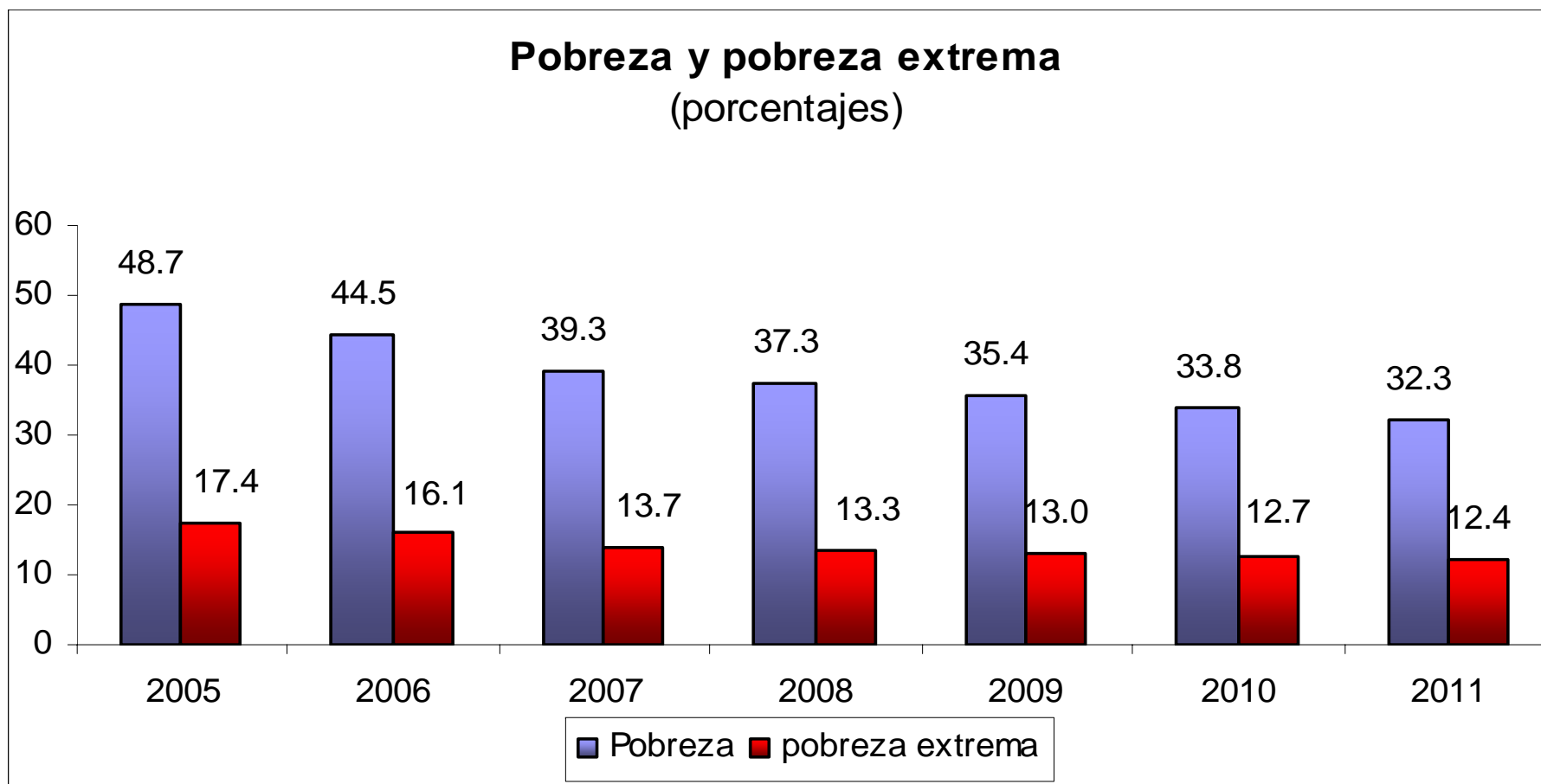
Fuente: Presentación BCRP.



## 4. Pobreza y distribución del ingreso.

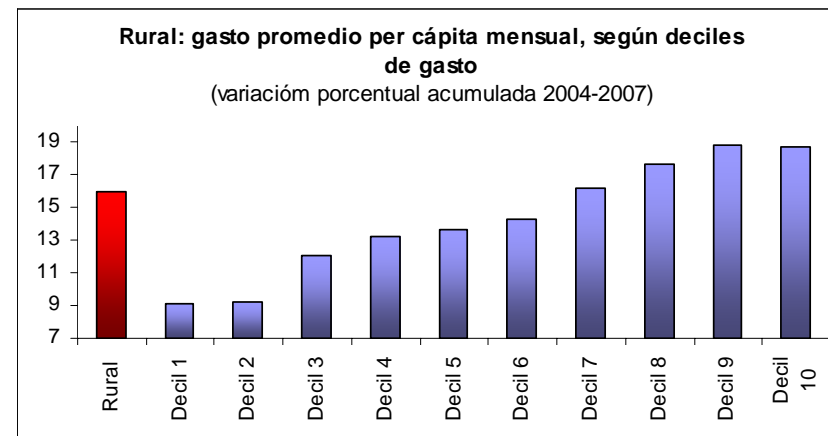
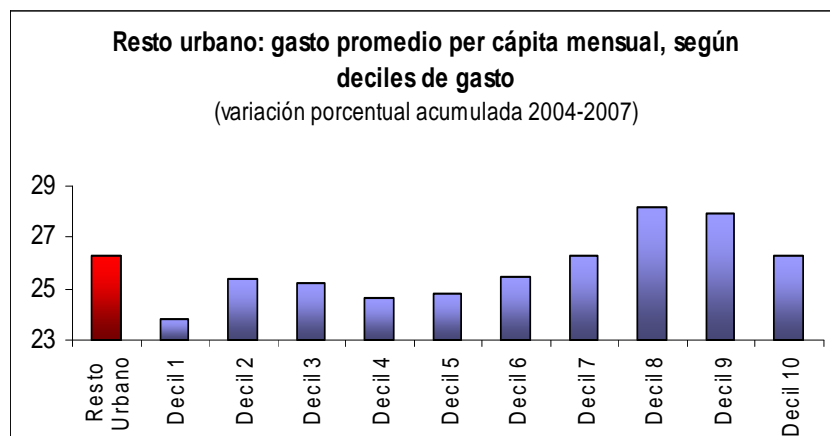
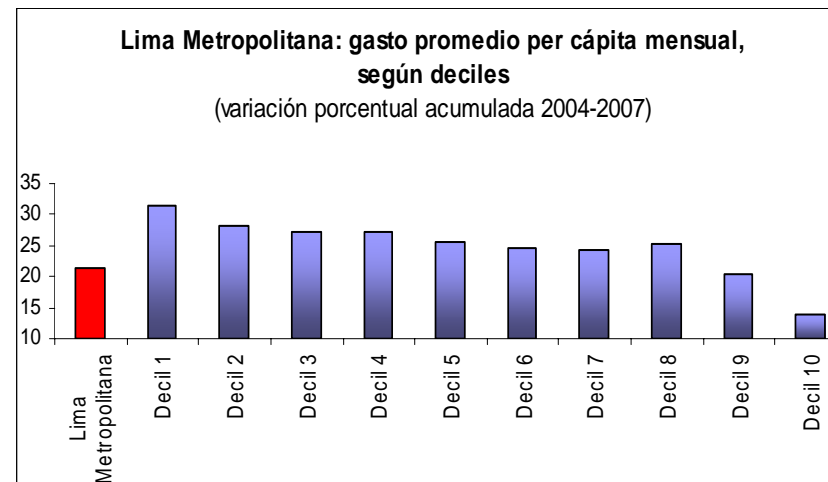
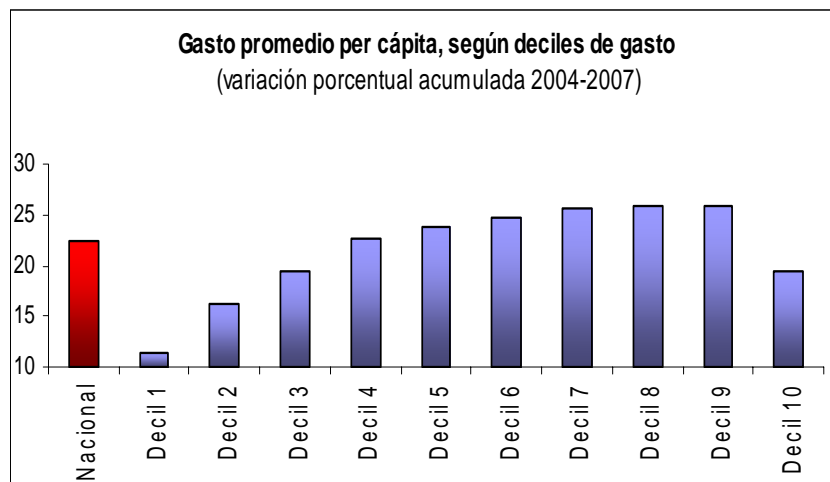


# Pobreza total y pobreza extrema.



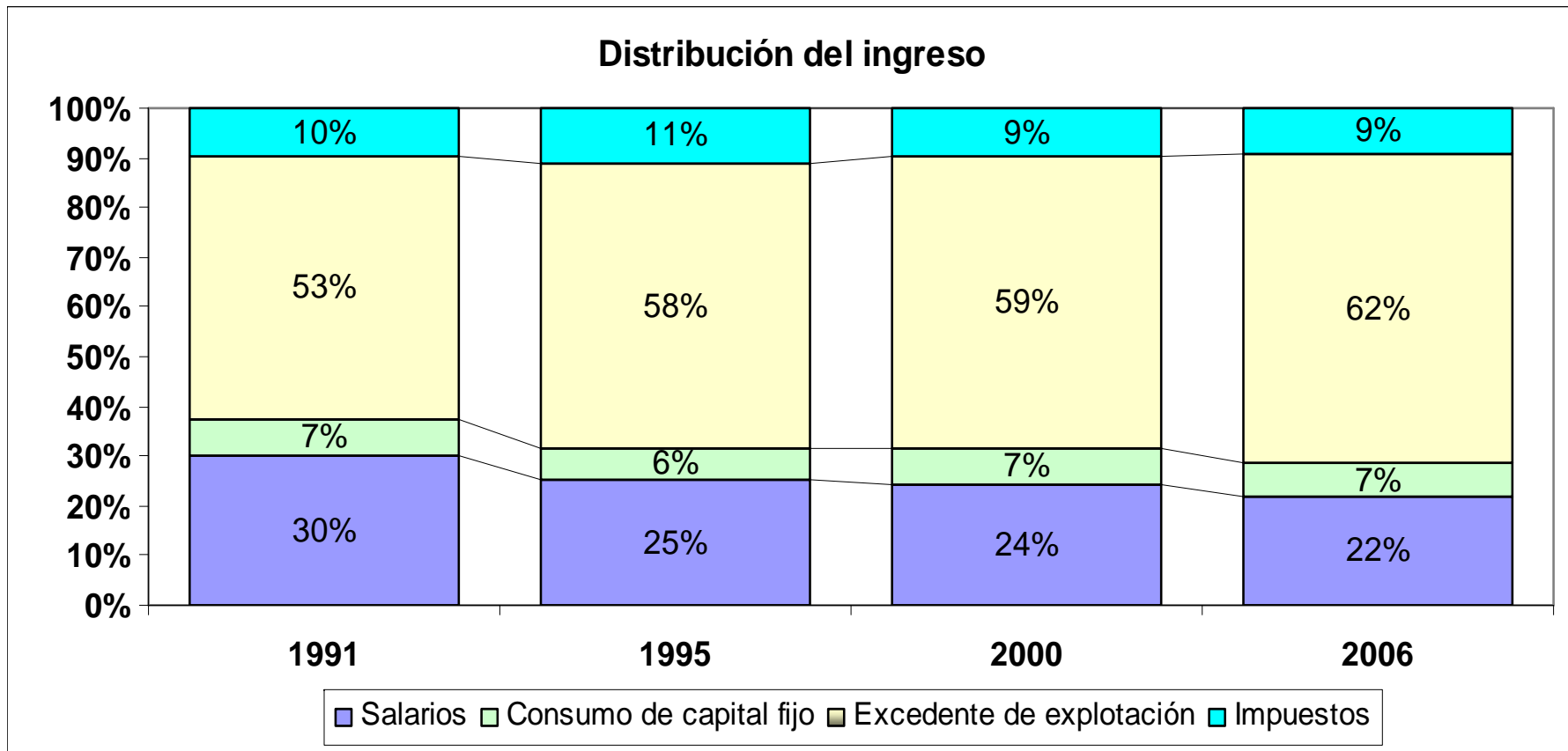
Fuente: INEI. 2008-2011: proyección.

# Distribución del gasto según deciles.



Fuente: INEI

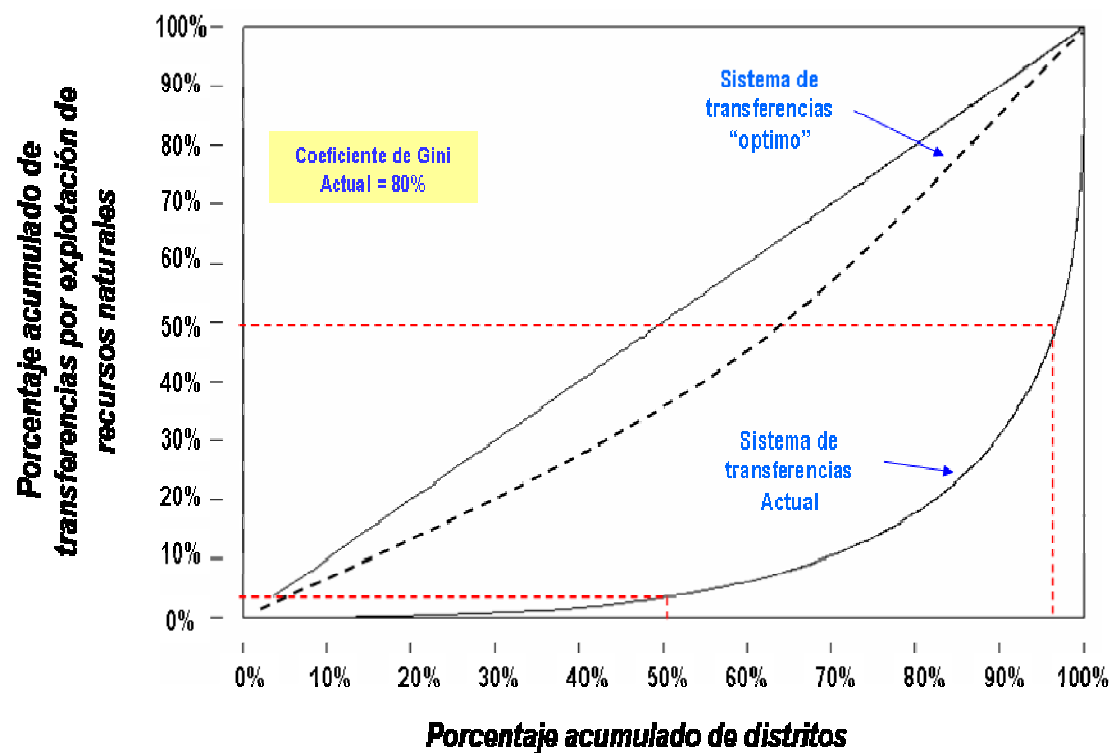
# Distribución del Ingreso.



Fuente: INEI

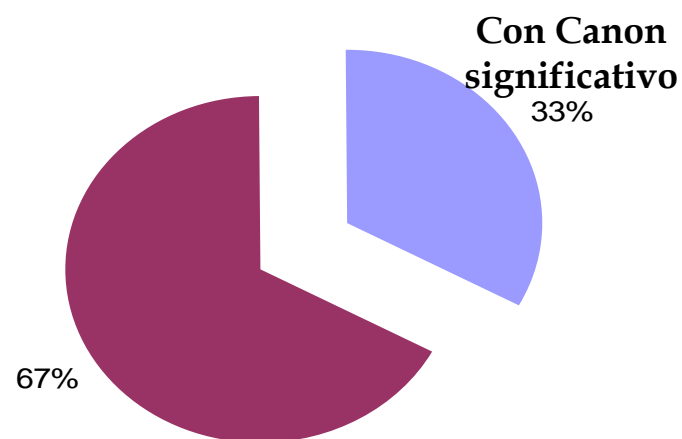


# Distribución estatal de los recursos.



20 distritos concentraron el 33% de las transferencias de canon y regalías en el 2007

## Distribución de las transferencias 2007



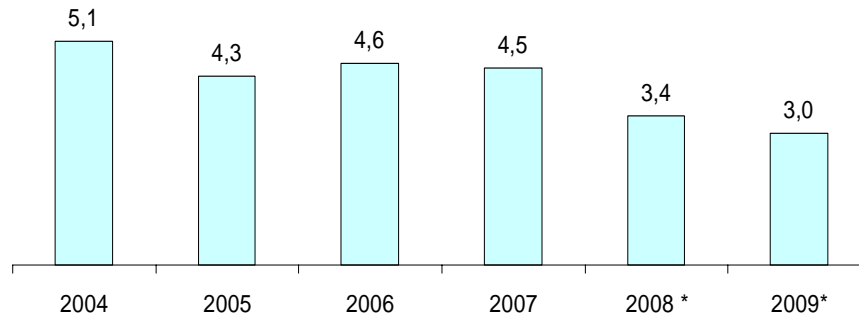
Fuente: MEF

5. Sostenibilidad del crecimiento económico con inflación baja.... y de la reducción de la pobreza.

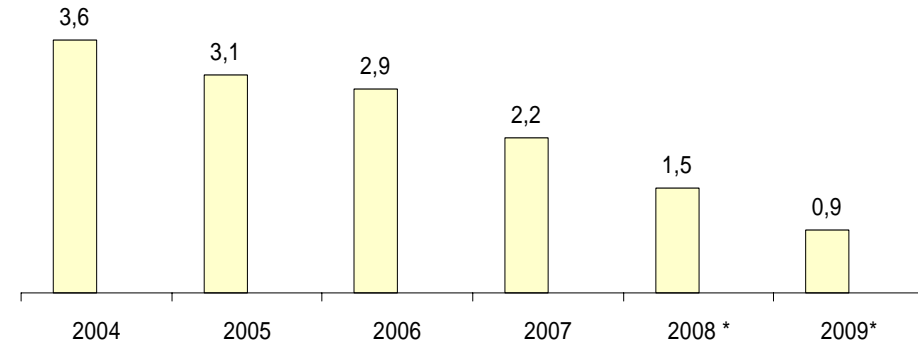


# Amenaza externa.

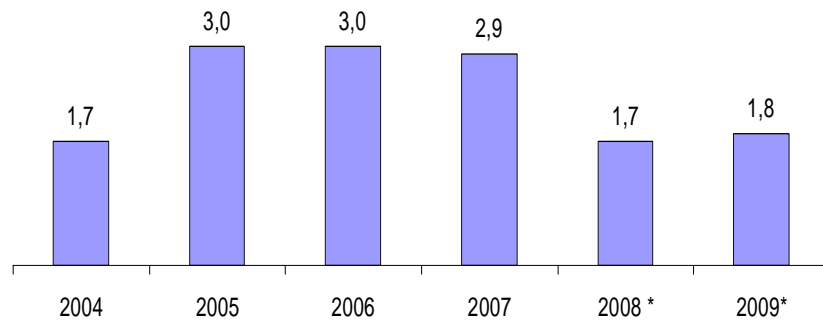
**Crecimiento Socios Comerciales: 1994 - 2009 1/**  
(Variación porcentual real)



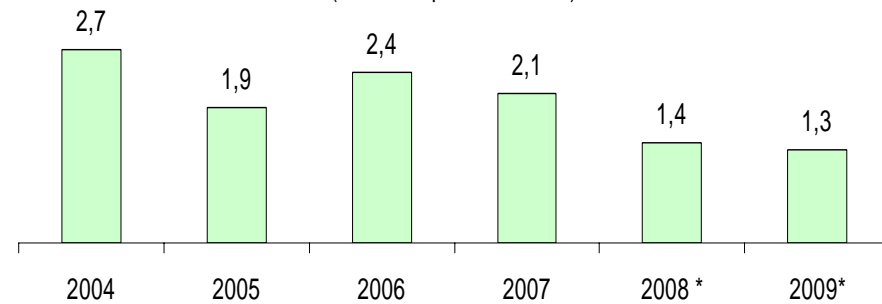
**Crecimiento Estados Unidos: 1994 - 2009 1/**  
(Variación porcentual real)



**Crecimiento Europa: 1994 - 2009 1/**  
(Variación porcentual real)



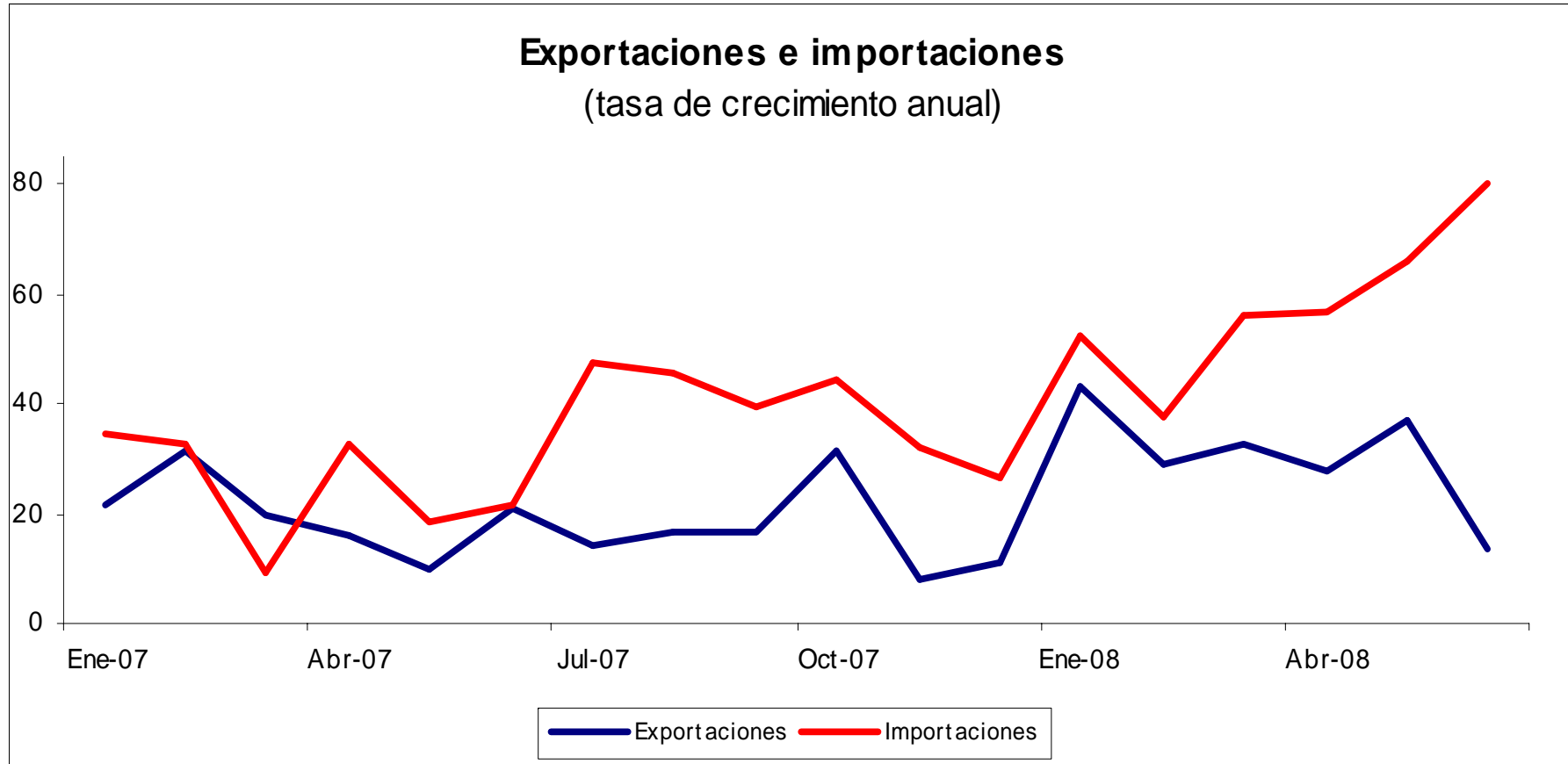
**Crecimiento Japón: 1994 - 2009 1/**  
(Variación porcentual real)



Fuente: Presentación BCRP.



# Amenaza externa.

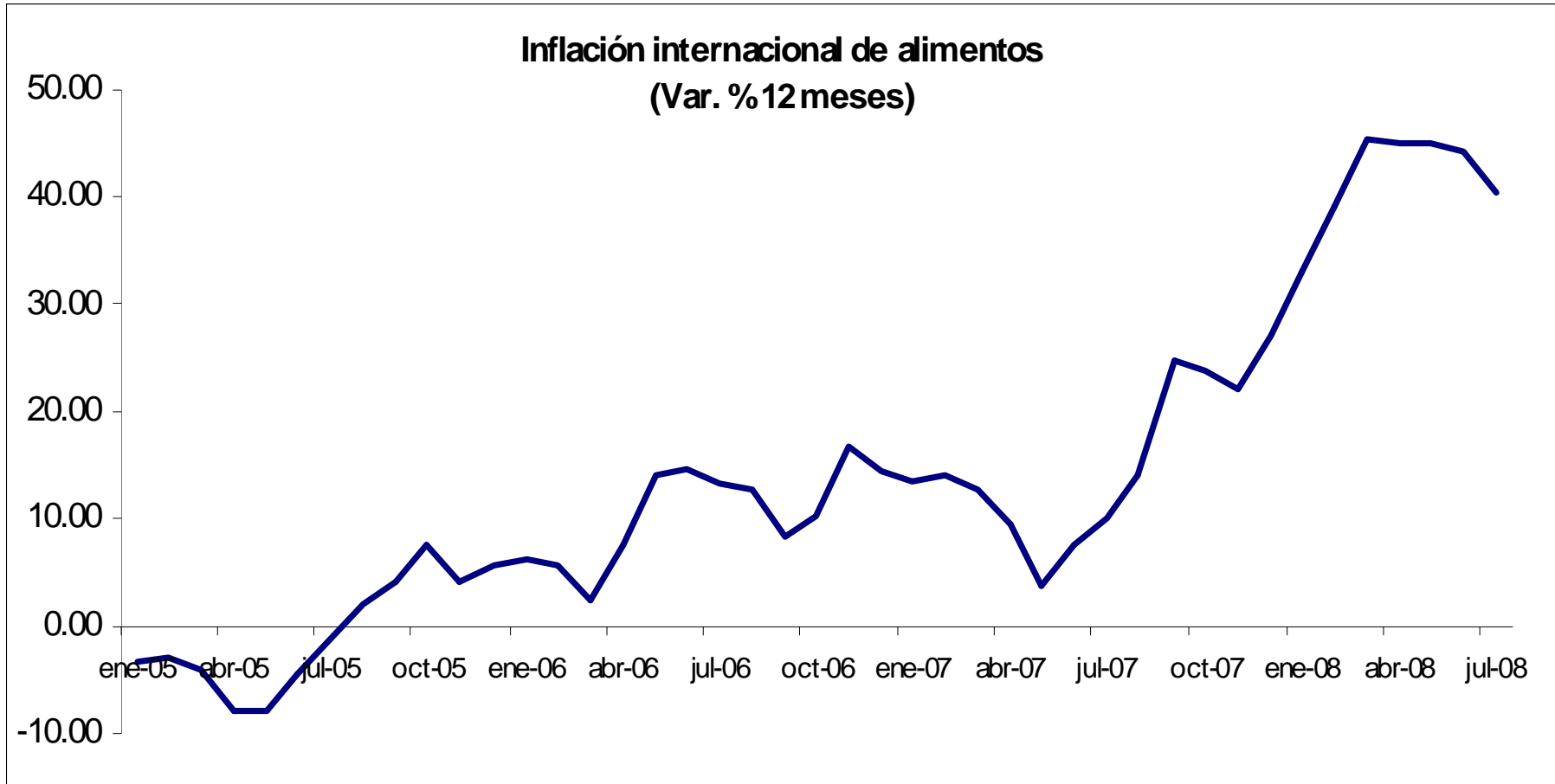


Fuente: BCRP



PONTIFICIA  
UNIVERSIDAD  
CATÓLICA  
DEL PERÚ

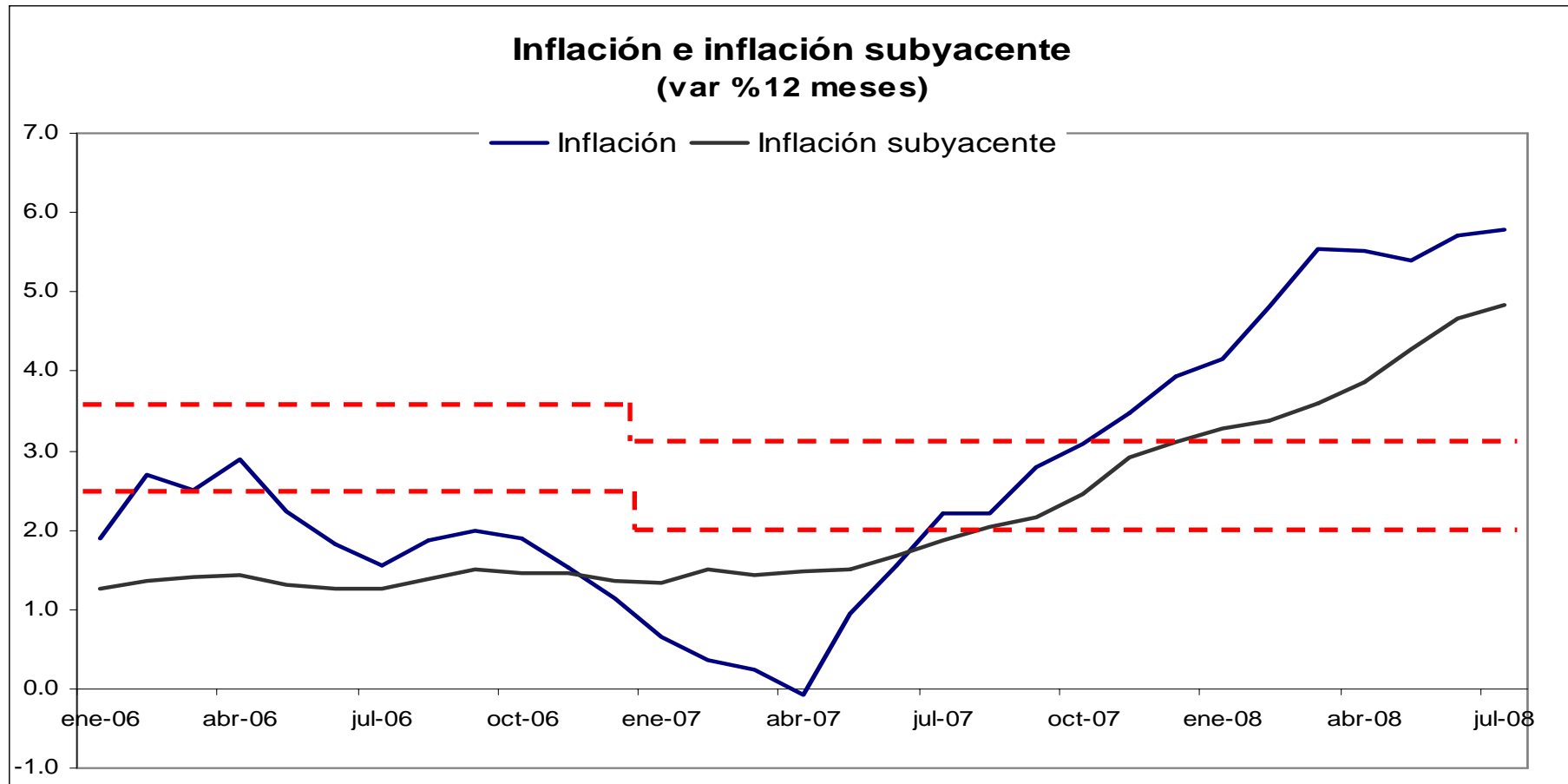
# Amenaza externa



Fuente: FMI



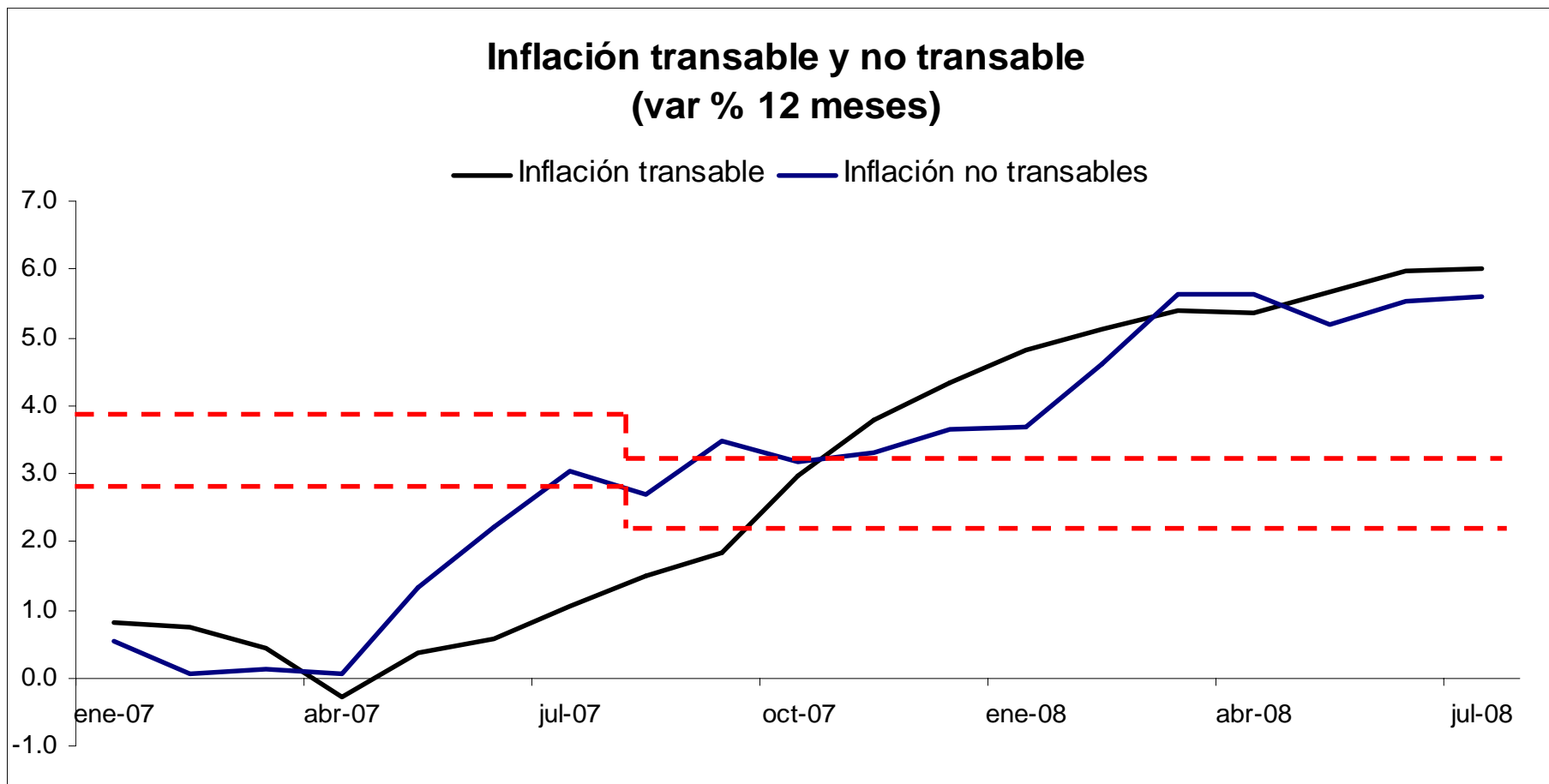
# Amenaza interna.



Fuente: BCRP



# Amenaza interna.



Fuente: BCRP



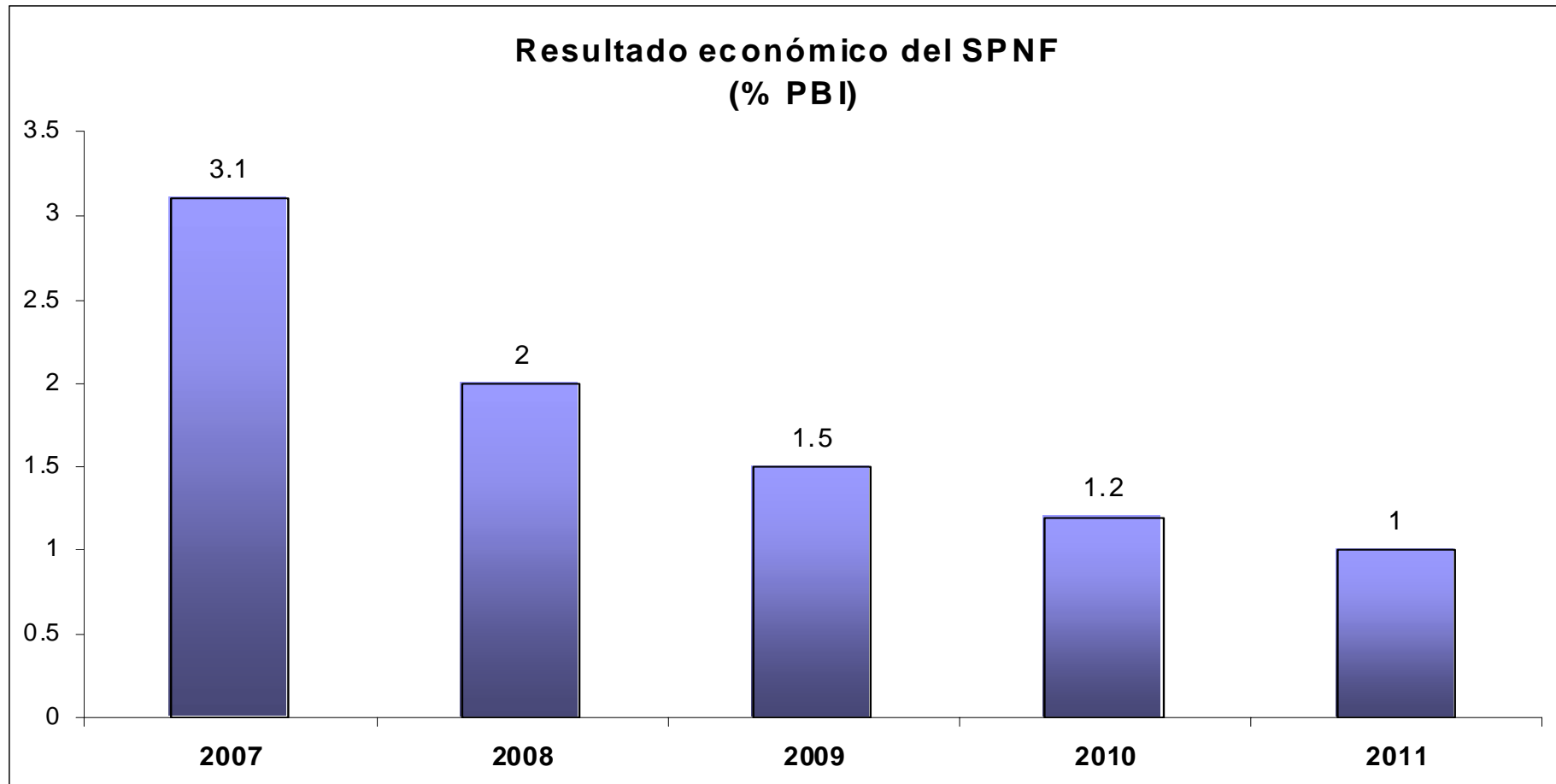
6. Nuevo contexto: respuestas del MEF y el BCRP.



## 6.1. La respuesta del MEF.



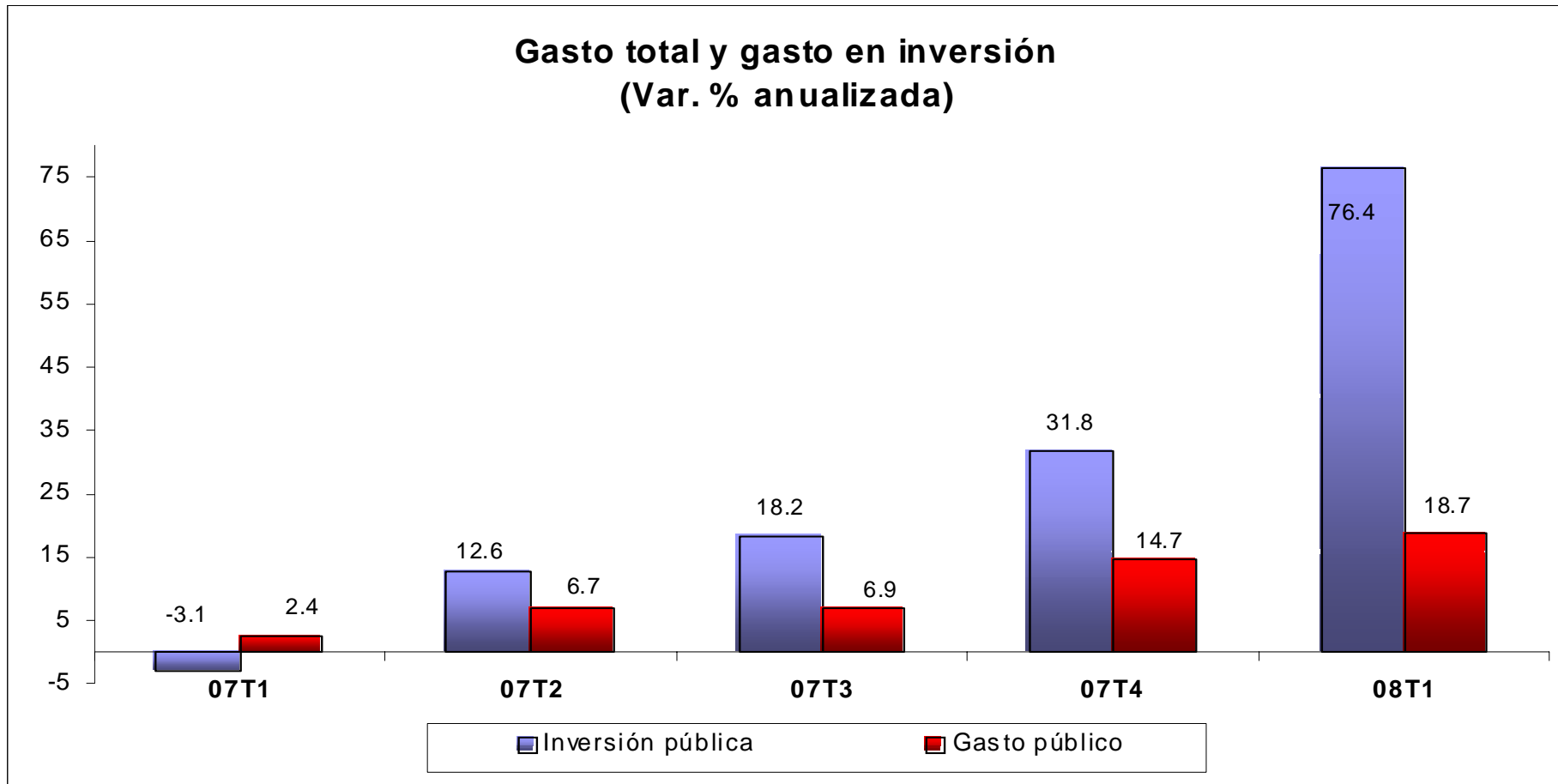
# La respuesta del MEF.



Fuente: MEF, MMM 2009-2011



# Gasto público.



Fuente: BCRP



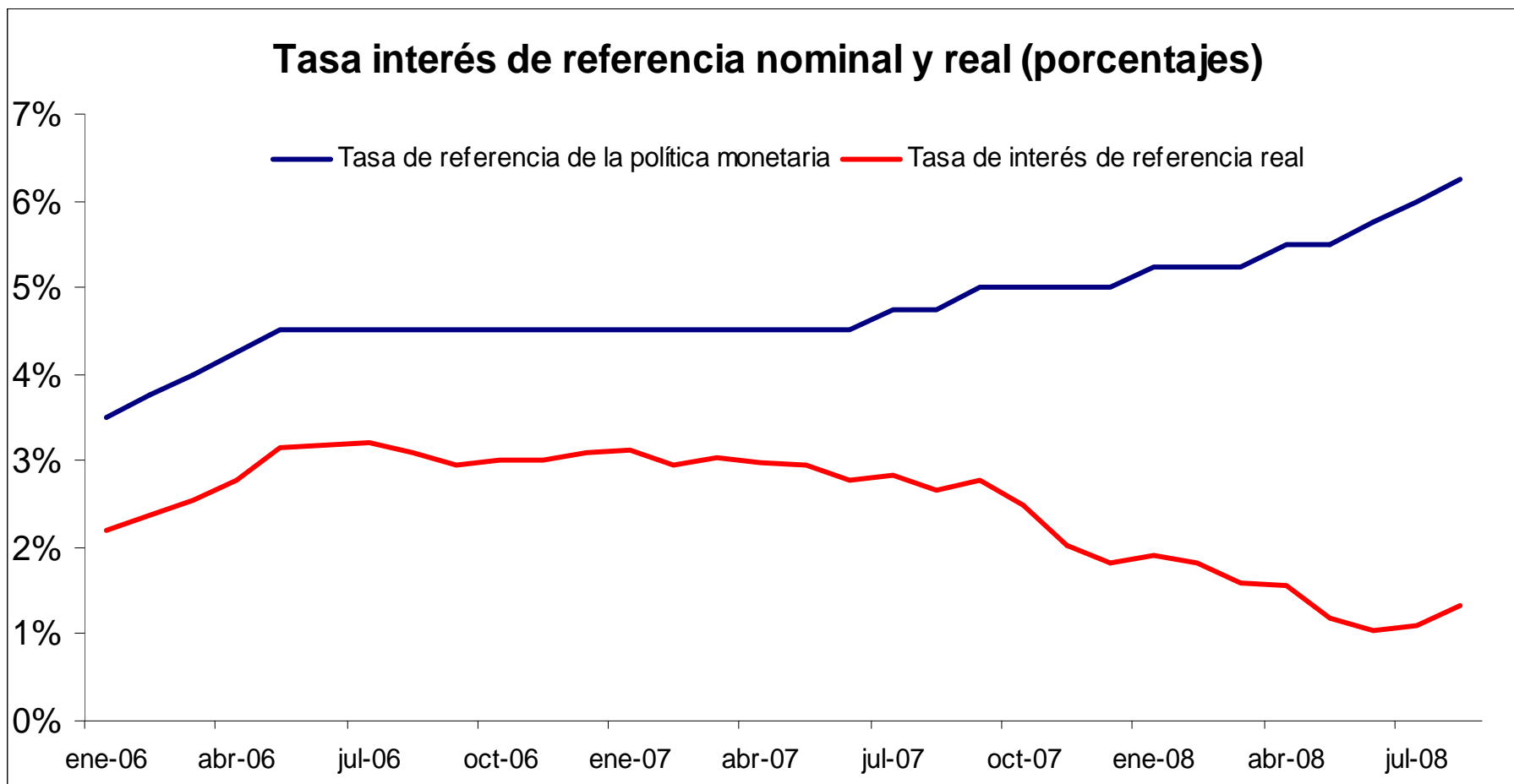
PONTIFICIA  
UNIVERSIDAD  
CATOLICA  
DEL PERÚ



## 6.2. La respuesta del BCRP.



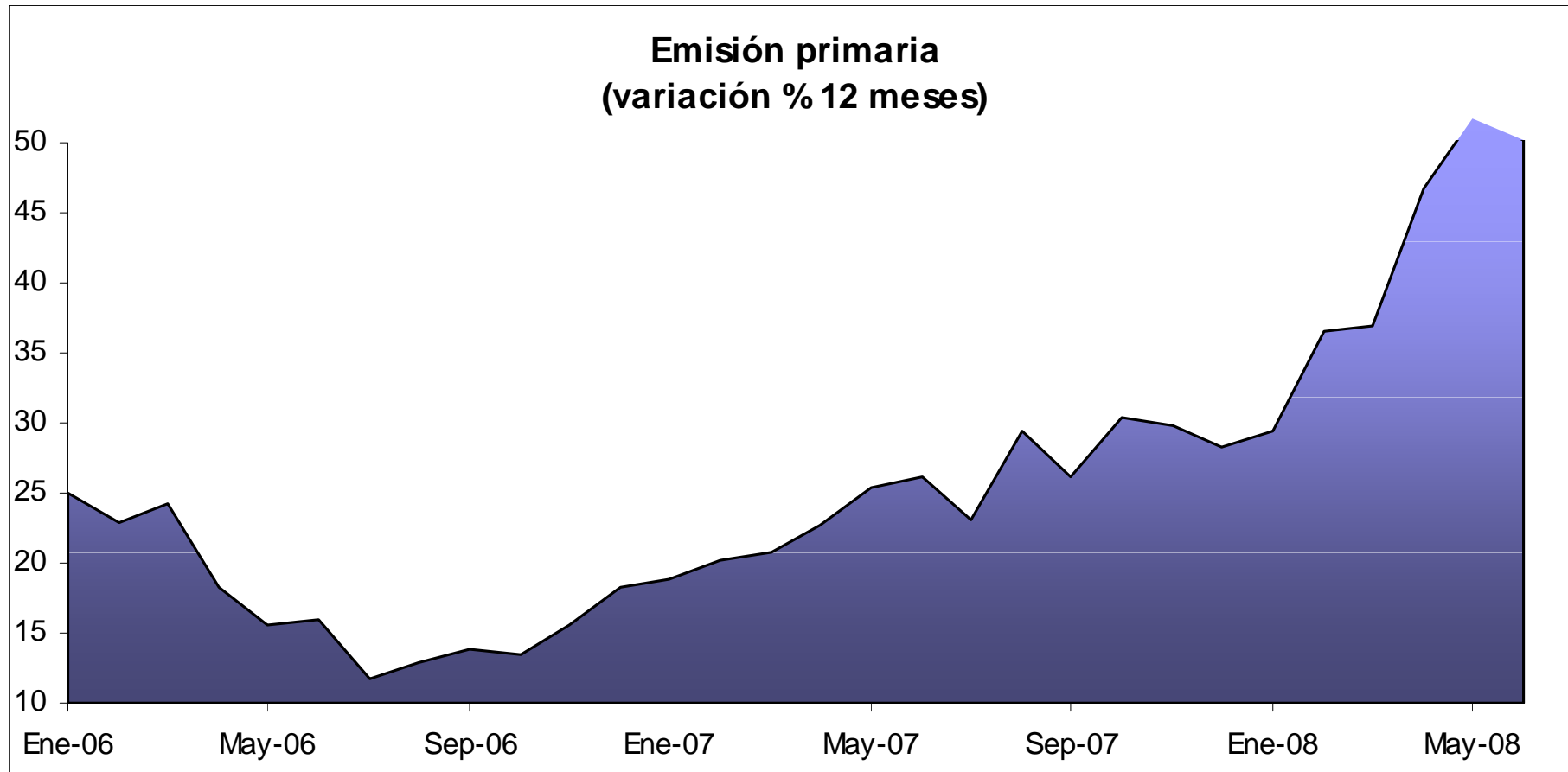
# Tasa de interés de referencia nominal y real.



Fuente: BCRP



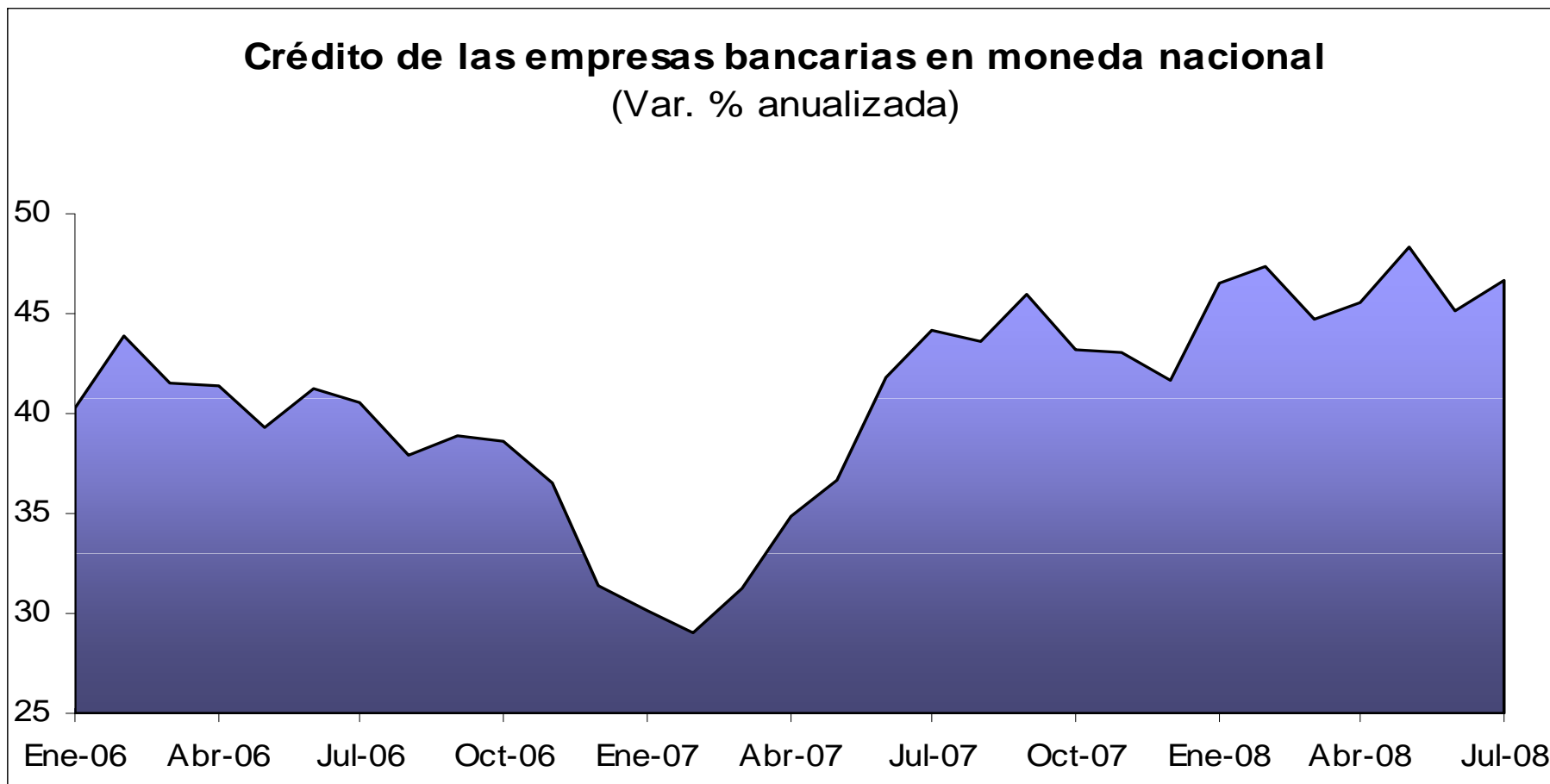
# Emisión primaria.



Fuente: BCRP

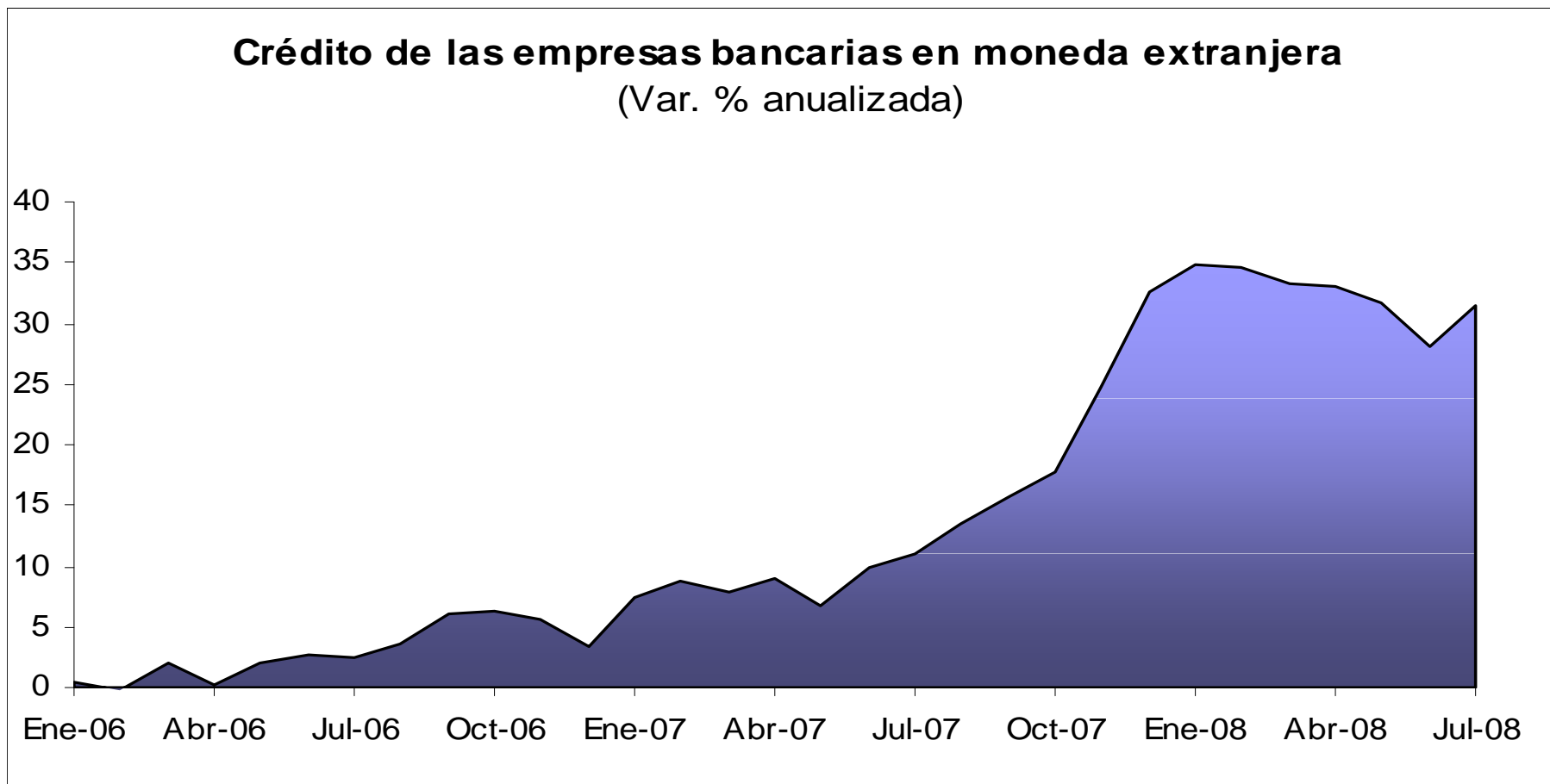


# Crédito de las empresas bancarias en soles.



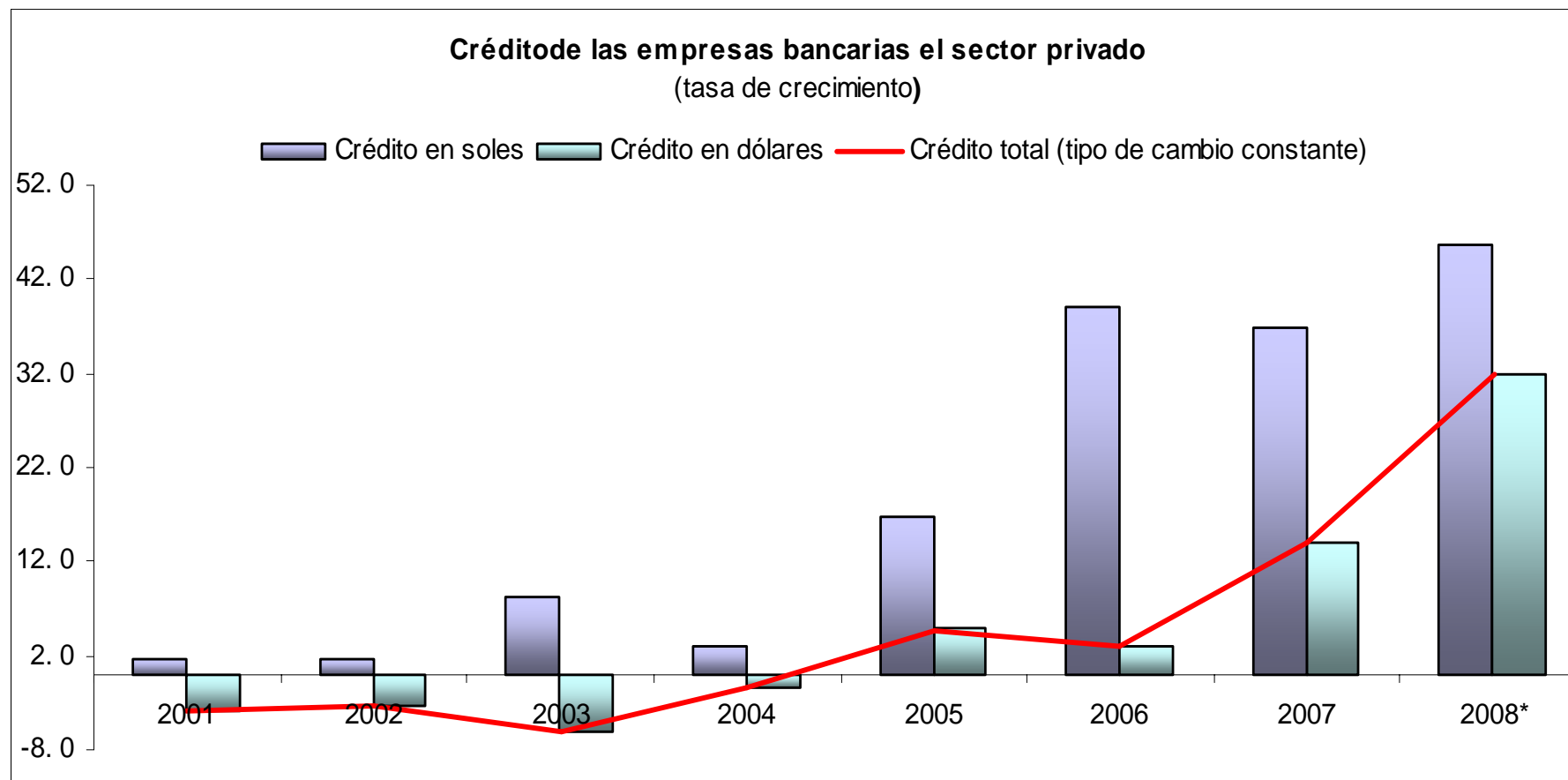
Fuente: BCRP

# Crédito de las empresas bancarias en dólares.



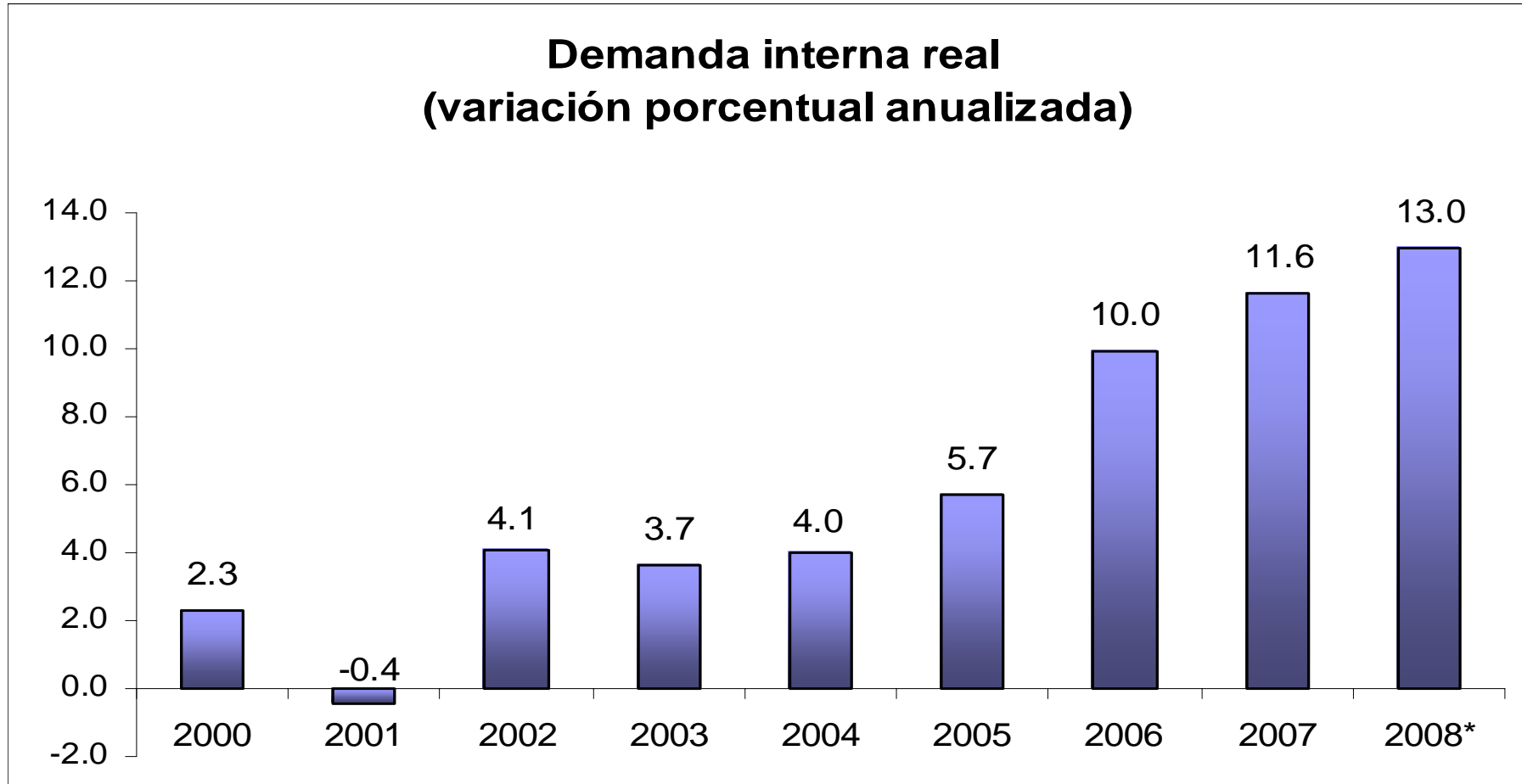
Fuente: BCRP

# Crédito bancario al sector privado.



Fuente: BCRP. \* enero-julio de 2008

# Demanda interna.



\*Enero - junio

Fuente: BCRP



PONTIFICIA  
UNIVERSIDAD  
CATÓLICA  
DEL PERÚ

# 7. Opciones de política económica.





# Peligro potencial

---

---

- ❑ Terminar el 2008 creciendo más que los chinos, en alrededor de 11 % anual, con una inflación de fin de periodo cercana al 8 % anual y con un déficit en cuenta corriente próximo al 5 % del PBI. Cuando se llega a esta situación extrema, se imponen ajustes severos en la política fiscal y la política monetaria, cuyos efectos son conocidos.



# Las opciones de política macroeconómica.

---

---

## En el plano macro

- ❑ Política monetaria: Elevar la tasa de referencia hasta llevarlo en términos reales a niveles no inflacionarios y consistentes con el equilibrio externo. Elevar la tasa de encaje para los depósitos en dólares y reducir la remuneración al encaje en dólares.
- ❑ Política fiscal: elevar el superávit fiscal por encima del 3 % registrado el año 2007, morigerando el crecimiento del gasto público.
- ❑ Es preferible terminar el 2008 con una tasa de crecimiento menor, entre 7 y 8 por ciento, acompañado de una inflación baja y un sector externo sólido; en lugar de crecer entre 10 y 11 por ciento, con una inflación en alza, acompañada de un deterioro abrupto del sector externo. El objetivo es crecer, sostenidamente, por muchos años.

# Las opciones de política macroeconómica.

---

---

## **En el plano de la distribución del ingreso (nacional y estatal):**

- ❑ Utilizar la política fiscal como elemento de distribución del ingreso. El gasto público tiene que ser radicalmente compensatorio. En materia de política tributaria, dado que la batalla contra las exoneraciones ya está perdida, una poderosa política tributaria progresiva puede ser la de modernizar el actual sistema del impuesto predial cuyo cuello de botella es la inexistencia y/o deficiencia de los catastros. Estos tienen que ser hechos de manera centralizada.
- ❑ Debe modificarse la Ley de Descentralización Fiscal para permitir la distribución equitativa de los recursos, a nivel nacional, de los ingresos provenientes de la explotación de los recursos naturales.

# Crecimiento, inflación y pobreza en el Perú.

Waldo Mendoza Bellido  
Departamento de Economía de la PUCP

IEP, 22 agosto 2008



PONTIFICIA  
UNIVERSIDAD  
CATÓLICA  
DEL PERÚ